

# MISCELATORE TERMOSTATICO PER SANITARIO

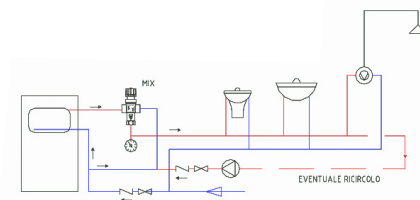
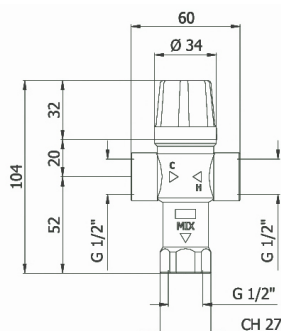


## certificazioni

TUV di sistema UNI EN ISO 9001:2008. Progettato secondo i principali punti della norma UNI EN 1111.

## descrizione

I miscelatori termostatici regolano ad un valore prefissato la temperatura dell'acqua miscelando automaticamente l'acqua calda e l'acqua fredda. Consentono il massimo comfort, una sensibile economia di acqua ed energia, evitano il pericolo di scottature accidentali. Consigliati negli impianti di distribuzione dell'acqua calda prodotta da caldaie di ogni tipo, nei bagni di abitazioni e comunità. Il miscelatore è tarato in fabbrica utilizzando acqua fredda a 15 °C ed acqua calda a 65 °C a 3 bar. I miscelatori a taratura fissa vengono utilizzati dove è necessario impedire, soprattutto per ragioni di sicurezza, la manomissione da parte di persone non autorizzate. Il meccanismo di regolazione temperatura è protetto da uno speciale cappuccio antimanomissione. Tale protezione può essere rimossa solo con specifico attrezzo e, ovviamente, solo intenzionalmente. La taratura standard è fatta a 48 °C, comunque il miscelatore può essere tarato a qualsiasi valore entro il campo dei 30÷65 °C, secondo eventuale specifica richiesta. Gli ingressi e l'uscita hanno connessione 1/2" G femmina.



## caratteristiche tecniche

- Ingressi: 1/2" G femmina
- Uscita: 1/2" G femmina
- Pressione max di esercizio: 10 bar (per pressioni sopra i 5 bar montare un riduttore)
- Pressione raccomandata: 1÷5 bar
- Pressione minima: 50 kPa (0,5 bar)
- Temperatura max ingresso : 85°C
- KV: 1,6 m3/h
- Taratura standard 48 °C, a richiesta qualsiasi taratura tra 30 e 65 °C
- Cappuccio antimanomissione.

## installazione

Rispettare assolutamente le connessioni:  
HOT (H) = entrata acqua calda  
COLD (C) = entrata acqua fredda  
MIX = uscita acqua miscelata

- Se le pressioni dell'acqua calda e fredda sono sensibilmente diverse fra loro occorre montare sugli ingressi delle valvole di ritegno.
- Se l'acqua delle alimentazioni contiene dei corpi estranei occorre montare dei filtri.

## codice prodotto

codice ..... TRI-MIXT-12  
descrizione ..... Mix Termostatico da 1/2 Femmina  
..... Presettato a 48°

codice ..... TRI-MIXT-34  
descrizione ..... Mix Termostatico da 1/2 Femmina  
..... Presettato a 48°

# Glicole

## descrizione

Liquido antigelo per impianti solari piani e sottovuoto.

La formula chimica, con la presenza di inibitori anticorrosione ed a base propilenica, è stata appositamente studiata per rispondere all'esigenza degli impianti solari sottovuoto ad alto rendimento.

Previene lo sporcamento delle superfici degli scambiatori di calore e ne mantiene l'efficienza termica.

Garantisce l'ottimo funzionamento dell'impianto sia ad alte temperature di lavoro che a quelle inferiori allo zero, tipiche del periodo invernale, senza che si corra il rischio di congelamento delle tubature né si renda necessario lo svuotamento dell'impianto con perdita di funzionalità.

Il prodotto è biodegradabile, atossico, pronto all'uso e viene fornito in pratiche taniche da 10 e 20 litri.

## vantaggi del prodotto

- Già miscelato
- Aspetto: Liquido trasparente azzurro
- Temperatura di ebollizione: 103°C
- Temperatura di solidificazione -16°C
- PH (a 20°C): 8,35
- Densità (a 20°C): 8,35
- Viscosità (a 20°C): 1.04 g/cm
- Non infiammabile

## codice prodotto

codice ..... TRI-GCL10  
descrizione ..... Glicole 10lt

codice ..... TRI-GCL20  
descrizione ..... Glicole 20lt

