

TRIENERGIA SS 60 D fino a 60 m² TRIENERGIA SS 100 D fino a 100 m²

doppiotubo | senza centralina integrata



pronta all'installazione

garanzia

2anni

garanzia
stazione solare

descrizione

Stazione solare doppio tubo. La stazione solare TRIENERGIA SS 60 e TRIENERGIA SS 100 permette il funzionamento ed il controllo degli impianti solari a circolazione forzata che necessitano alte portate. Il gruppo è completo degli organi di controllo e sicurezza, isolato con guscio termico preformato per mandata e ritorno, kit supporto murale.

Comprende le valvole a sfera con ritegno, i rubinetti di carico e scarico dell'impianto, il circolatore a due velocità, il regolatore di portata, il misuratore di portata, i termometri, il manometro, la valvola di sicurezza e l'attacco del vaso d'espansione e il disaeratore con valvola di sfiato.

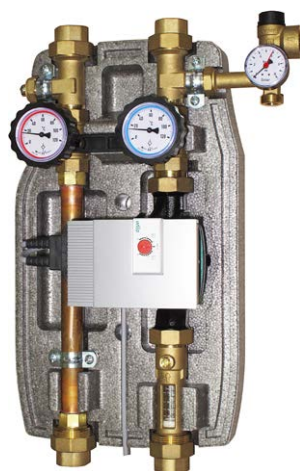
vantaggi del prodotto

- Pronto all'installazione
 - Gruppo di sicurezza compatto con valvola di sicurezza e manometro
 - Montaggio a parete
 - Valvole a sfera con termometro e valvola di ritegno integrati
 - Tenute assicurate da battute piane e guarnizioni piatte
 - INTERASSE 125mm.
- Una speciale piastra metallica posteriore fissa il gruppo all'isolamento e consente una facile installazione sia a parete che al bollitore

possibilità di impiego

- Impianti solari a circolazione forzata funzionanti con liquido antigelo o acqua
- Sistemi solari con pannelli sottovuoto e piani
- Per impianti solari fino a 100 mq

▲ Il Circolatore richiede la presenza di una centralina di comando 0-10V



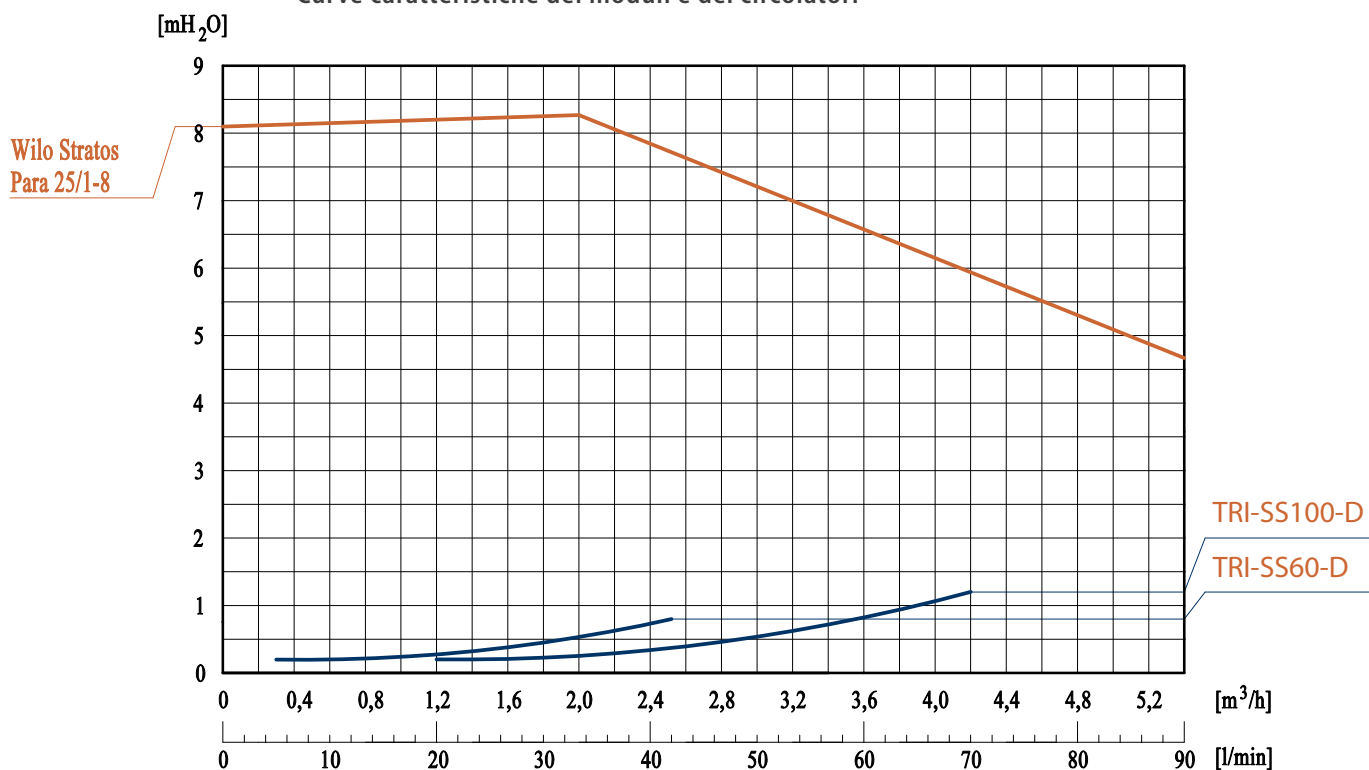
codice prodotto

codice TRI-SS60-D
descrizione Stazione Solare fino a 60mq
..... doppio tubo

codice TRI-SS100-D
descrizione Stazione Solare da 30 fino a 100mq
..... doppio tubo

SPECIFICHE TECNICHE STAZIONE SOLARE

	u.m.	TRI-SS60-D	TRI-SS100-D
Regolatore di portata	l/min	5 ÷ 42	20 ÷ 70
Circolatore Wilo Stratos Para		25/1-8	25/1-8
Attacchi idraulici lato bollitore (di serie)	ø	1" F	1" F
Valvola di sicurezza - pressione di apertura	bar	6	6
Attacco idraulico per vaso di espansione	ø	¾" M	¾" M
Valvole a sfera con valvole di non ritorno 18 mbar	ø	1" F	1" F
Termometri di mandata e ritorno integrati sulle valvole a sfera	°C	0 ÷ 120	0 ÷ 120
Manometro ø50 mm	bar	1 ÷ 10	1 ÷ 10
Disareatore con valvola di sfiato manuale		-	-
Rubinetti di carico e scarico impianto		¾" M senza portagomma	¾" M senza portagomma
Dimensioni con isolamento BxHxP	mm	285x500x170	285x500x170
Interasse mandata ritorno	mm	125	125
Centralina		-	-

Curve caratteristiche dei moduli e dei circolatori


Il circolatore sincrono Stratos Para 25/1-8 richiede la presenza di una centralina di comando 0-10V

Si precisa che i dati tecnici, le informazioni e le raffigurazioni riportate nel presente documento mantengono un valore puramente indicativo. Coenergia si riserva in qualsiasi momento e senza preavviso di modificare i dati, i disegni e le informazioni riportate nel presente documento (compreso il contributo GSE).