



## Roof hook hybrid 112-7-46 8mm

### DH Hybrid 112-7-46 8mm

#### description / Artikelbezeichnung:

Roof hook hybrid 112-7-46 8mm / DH Hybrid 112-7-46 8mm

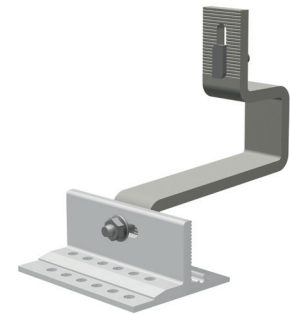
#### art.-no. / Artikelnummer:

710-200-102

#### Product Data / Artikeldaten

##### material identification / Werkstoffbezeichnung:

plate / Platte = EN AW-6063 T6 (EN AW-AIMg0,7Si)  
 bracket / Bügel = S235 Corrosion protection according to DIN EN ISO 12944-5 C4 long /  
 Korrosionsschutz nach DIN EN ISO 12944-5 C4 lang



##### mechanical values / Mechanische Werte:

$F_{rd}$  pressure parallel to the roof / Druck parallel zur Dachfl. = 1050 N  
 $F_{rd}$  pressure vertical to the roof / Druck senkrecht zur Dachfl. = 2040 N  
 $F_{rd}$  tension vertical to the roof / Zug senkrecht zur Dachfl. = -2040 N

##### general values / Allgemeine Werte:

width / Breite = 112,50 mm  
 height / Höhe = 170,80 mm  
 weight / Gewicht = 0,952 kg  
 length / Länge = 186,20 mm

##### notice / Hinweise:

tightening torque: 20 Nm (M8x35) / Anzugsmoment: 20 Nm (M8x35)

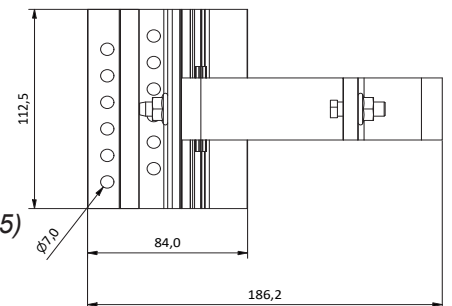
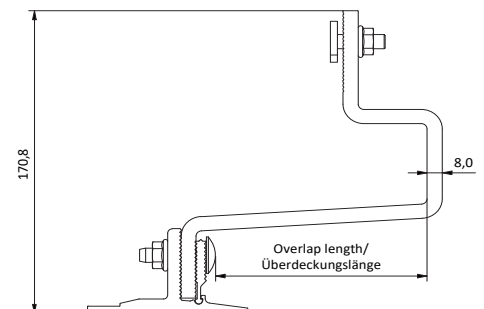
tightening torque: 12-15 Nm (M8x25) / Anzugsmoment: 12-15 Nm (M8x25)

max. height compensation: 46-61 mm in the area of roof panels /  
 max. Höhenausgleich im Dachlattenbereich: 46-61 mm

max. height compensation: 21mm in the area of profiles / max. Höhenausgleich im Schienenbereich: 21mm

Overlap length: 101 mm / Überdeckungslänge: 101 mm

max. load, without support on the roof / Maximale Belastung, ohne Abstützung auf dem Dachstein



##### Fitting / Verschraubung:

head square neck bolt M8x35 DIN 603 A2-70 /  
 Flachrundschraube mit Vierkantansatz M8 x 35 DIN 603 A2-70

T-bolt M8x25 28/15 A2-70 / Hammerkopfschraube M8x25 28/15 A2-70

locking nut M8 similar DIN 6923 A2-70 / Sperrzahnmutter DIN 6923 - M8 A2-70

