



S:FLEX clamp for standing seam 2.1 complete

S:FLEX Stehfalzklemme 2.1 komplett

description/*Artikelbezeichnung*:

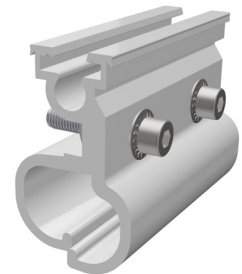
S:FLEX clamp for standing seam 2.1 complete/*S:FLEX Stehfalzklemme 2.1 komplett*

art.-no./*Artikelnummer*:

720-200-502

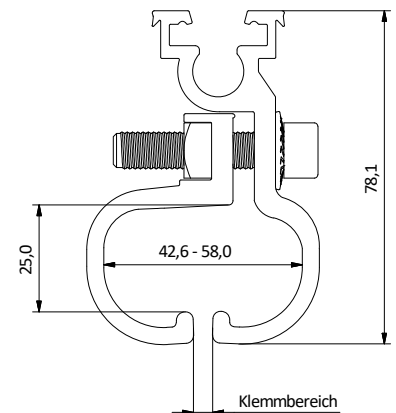
Product Data/*Artikeldaten*

material identification/*Werkstoffbezeichnung*: EN AW-6063 T6
(EN AW- AlMg0,7Si)



general values/*Allgemeine Werte*:

width/ <i>Breite</i>	=	50,00 mm
height/ <i>Höhe</i>	=	78,10 mm
weight/ <i>Gewicht</i>	=	0,309 kg
length/ <i>Länge</i>	=	100,00 mm



notice/*Hinweise*:

tightening torque: 15 Nm (M8x40)/*Anzugsmoment: 15 Nm (M8x40)*

Clamping area 0,6 to 16 mm/*Klemmbereich von 0,6 bis 16 mm*

maximum clamp opening 25 mm/*maximale Öffnungsweite 25 mm*

static values of the items on request/
statische Werte der Einzelteile auf Anfrage!

fitting/*Verschraubung*:

Hexagon socket cap screw DIN 912 M8x40 A2-70 A/
Zylinderschraube mit Innensechskant DIN 912 M8x40 A2-70 A

Serrated washer B8.4 A2 A/*Sperrkant-Scheibe 8,4 A2 A*

Square nut DIN 557 M8 A2-70 A/*Vkt Mutter DIN 557 M8 A2-70 A*

