



S:FLEX clamp for standing seam CL complete

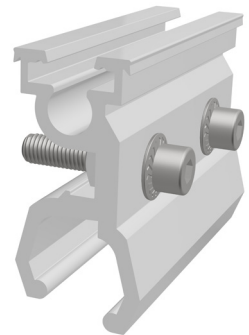
S:FLEX Stehfalzklemme CL komplett

description/Artikelbezeichnung:S:FLEX clamp for standing seam CL complete/*S:FLEX Stehfalzklemme CL komplett***art.-no./Artikelnummer:**

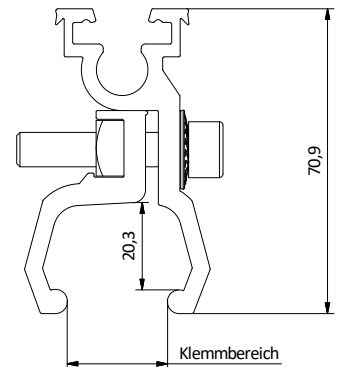
720-200-520

Product Data/Artikeldaten

material identification/*Werkstoffbezeichnung*: EN AW-6063 T6
(EN AW- $\text{AlMg}_0,7\text{Si}$)

**general values/Allgemeine Werte:**

width/ <i>Breite</i>	=	48,00 mm
height/ <i>Höhe</i>	=	70,90 mm
weight/ <i>Gewicht</i>	=	0,261 kg
length/ <i>Länge</i>	=	100,00 mm

**notice/Hinweise:**tightening torque: 15 Nm (M8x40)/*Anzugsmoment: 15 Nm (M8x40)*Clamping area 20 to 33 mm/*Klemmbereich von 20 bis 33 mm*maximum clamp opening 20,3mm/*maximale Öffnungsweite 20,3mm*static values of the items on request/
*statische Werte der Einzelteile auf Anfrage!***fitting/Verschraubung:**Hexagon socket cap screw DIN 912 M8x40 A2-70 A/
*Zylinderschraube mit Innensechskant DIN 912 M8x40 A2-70 A*Serrated washer B8.4 A2 A/*Sperrkant-Scheibe 8,4 A2 A*Square nut DIN 557 M8 A2-70 A/*Vkt Mutter DIN 557 M8 A2-70 A*