



S:FLEX RH Alu 93-7-45 complete

S:FLEX DH Alu 93-7-45 komplett

description/Artikelbezeichnung:

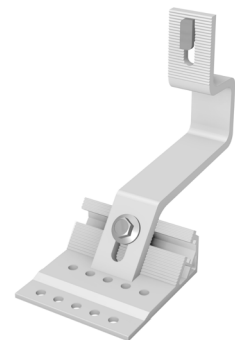
S:FLEX RH Alu 93-7-45 complete/S:FLEX DH Alu 93-7-45 komplett

art.-no./Artikelnummer:

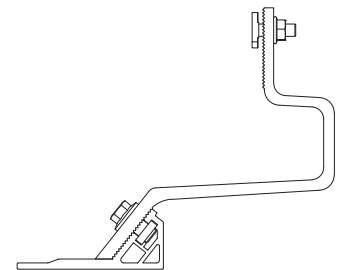
720-200-040

Product Data/Artikeldaten

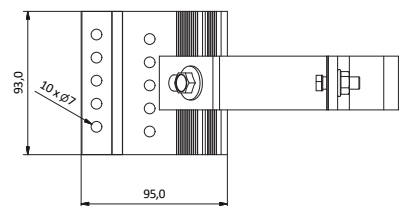
material identification/Werkstoffbezeichnung:

EN AW-6082 T6
(ALSi 1MgMn)**mechanical values/Mechanische Werte:**

| | | |
|--|---|---------|
| F_{ser} working load / F_{ser} Gebrauchslast (Durchbiegungsbeschränkung bis 5mm) | = | 1200 N |
| F_{rd} pressure parallel to the roof / F_{rd} Druck parallel zur Dachfl. | = | 700 N |
| F_{rd} pressure vertical to the roof / F_{rd} Druck senkrecht zur Dachfl. | = | 1500 N |
| F_{rd} tension vertical to the roof / F_{rd} Zug senkrecht zur Dachfl. | = | -1500 N |

**general values/Allgemeine Werte:**

| | | |
|----------------|---|-----------|
| width/Breite | = | 93,00 mm |
| height/Höhe | = | 170,00 mm |
| length/Länge | = | 206,00 mm |
| weight/Gewicht | = | 0,446 kg |

**notice/Hinweis:**

tightening torque: 20-25 Nm (M10x20)/Anzugsmoment: 20-25 Nm (M10x20)

tightening torque: 12-15 Nm (M8x25)/Anzugsmoment: 12-15 Nm (M8x25)

max. height compensation: 45 to 58 mm in roof panel area/max. Höhenausgleich im Dachlattenbereich: 45-58 mm

max. height compensation: 21 mm in rail area/max. Höhenausgleich im Schienenbereich: 21 mm

max. load, without support on the roof/Maximale Belastung, ohne Abstützung auf dem Dachstein

fitting/Verschraubung:

hexagon screw M10x20 similar DIN 6921 SW13 A2-70/Skt. Schraube M10x20 ähnlich DIN 6921 A2-70

T-bolt M8x25 28/15 A2-70/Hammerkopfschraube M8x25 A2-70

square nut M10 low form DIN 562 A2/4kt Mutter M10 niedrige Form DIN 562 A2

locking nut M8 similar DIN 6923 A2-70/Sperrzahnmutter M8 DIN 6923 A2-70