


Technical Data/ Technische Daten

Roof hook hybrid 149-9-46 8mm

DH Hybrid 149-9-46 8mm

description/ Artikelbezeichnung:

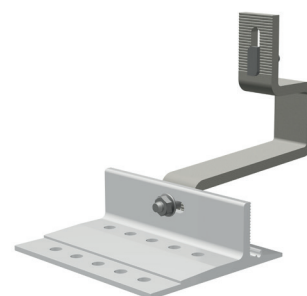
Roof hook hybrid 149-9-46 8mm/DH Hybrid 149-9-46 8mm

art.-no./ Artikelnummer:

710-200-103

Product Data/ Artikel Daten
material identification/ Werkstoffbezeichnung:

plate/Platte = EN AW-6063 T6 (EN AW-AIMg0,7Si)
 bracket/Bügel = S235 Corrosion protection according to DIN EN ISO 12944-5 C4 long/
 Korrosionsschutz nach DIN EN ISO 12944-5 C4 lang


mechanical values/ Mechanische Werte:

F_{rd} pressure parallel to the roof/ Druck parallel zur Dachfl. = 1050 N
 F_{rd} pressure vertical to the roof/ Druck senkrecht zur Dachfl. = 2040 N
 F_{rd} tension vertical to the roof/ Zug senkrecht zur Dachfl. = -2040 N

general values/ Allgemeine Werte:

width/Breite = 149,00 mm
 height/Höhe = 170,80 mm
 weight/Gewicht = 1,152 kg
 length/Länge = 186,20 mm

notice/ Hinweise:

tightening torque: 20 Nm (M8x35)/Anzugsmoment: 20 Nm (M8x35)

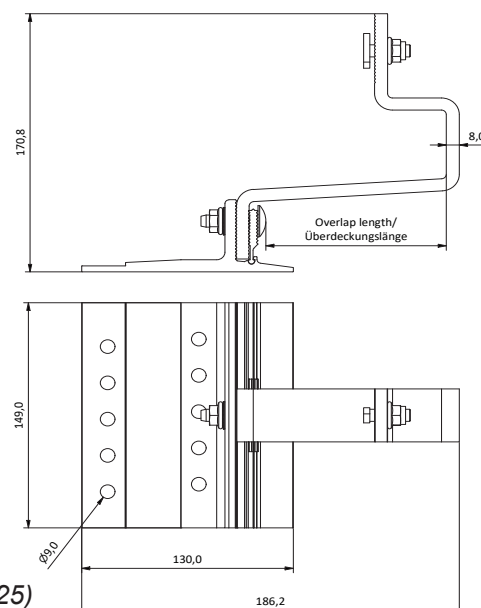
tightening torque: 12-15 Nm (M8x25)/Anzugsmoment: 12-15 Nm (M8x25)

 max. height compensation: 46-61 mm in the area of roof panels/
 max. Höhenausgleich im Dachlattenbereich: 46-61 mm

max. height compensation: 21mm in the area of profiles/max. Höhenausgleich im Schienenbereich: 21mm

Overlap length: 101 mm/Überdeckungslänge: 101 mm

max. load, without support on the roof/Maximale Belastung, ohne Abstützung auf dem Dachstein


Fitting/ Verschraubung:

 head square neck bolt M8x35 DIN 603 A2-70/
 Flachrundschraube mit Vierkantansatz M8 x 35 DIN 603 A2-70

T-bolt M8x25 28/15 A2-70/Hammerkopfschraube M8x25 28/15 A2-70

locking nut M8 similar DIN 6923 A2-70/Sperrzahnmutter DIN 6923 - M8 A2-70

