

# moduli fotovoltaici



01. 2026



**Scopri quelli  
utilizzabili per  
REVAMPING  
in conto energia!**

*previa verifica con  
il produttore della  
disponibilità*

**COENERGIA**  
renewable energy distribution

# Moduli adatti per gli incentivi



## Hyundai HIS-TXXXNJ (HY-TxxxNJ)

**Modulo Bifacciale N-Type TopCon**  
tecnologia HJT

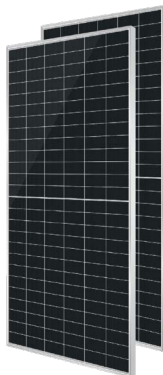
**156 mezza celle**

**2465x1134x30 mm | 34,7 kg**

Potenze disponibili:

**640 Wp Black**

**Idoneo al FER X NZIA**



**12 ANNI  
DI GARANZIA**

## 3SUN

### 3SUN B48

**Modulo HJT Bifacciale**

**96 mezza celle**

cornice nera

**1754x1303x30 mm | 29 kg**

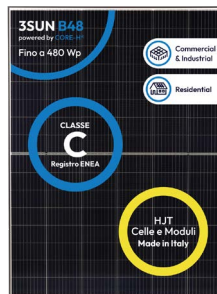
Potenze disponibili: **460 Wp**

**CLASSE C REGISTRO ENEA**

**Celle e moduli a eterogiunzione progettati e realizzati in Italia**

**Idoneo agli incentivi: Conto Termico 3.0,  
iperammortamento e altri incentivi - per usi  
residenziali e commerciali**

**VALIDO PER REVAMPING EU**



**15 ANNI  
DI GARANZIA**



### 3SUN B60

**Modulo HJT Bifacciale**

**120 mezza celle**

cornice alluminio

**2172x1303x35 mm | 36 kg**

Potenze disponibili: **580 - 585 Wp**

**CLASSE C REGISTRO ENEA**

**Celle e moduli a eterogiunzione progettati e realizzati  
in Italia**

**Idoneo agli incentivi: Conto Termico 3.0, FER X  
NZIA, iperammortamento e altri incentivi  
- per usi commerciali**

**VALIDO PER REVAMPING EU**





## TRIXXXLW-BB

Modulo N-Type TOPCon

Monofacciale **LIGHT WEIGHT**

108 mezza celle

FULL BLACK

1720x1132x30 mm | 20,02 kg

Potenze disponibili:

420 Wp



## COE-XXXM10EF

Modulo N-Type TOPCon

Monofacciale

108 mezza celle M10 HC

cornice nera

1724x1136x30 mm | 20,02 kg

Potenze disponibili:

430 Wp

**VALIDO PER REVAMPING EU**



## TRIXXXSP-GG

**GREEN - 60 celle M6**

cornice in alluminio  
anodizzato VERDE

1712x1035x35 mm | 20 kg  
320 Wp

## TRIXXXSP-RR

**RED - 60 celle**

cornice in alluminio  
anodizzato ROSSO

1712x1035x35 mm | 20 kg  
320 - 325 Wp

Moduli monoPerc

Back-Contact



## TRIXXXDP-GG/RR

**GREEN/RED - 42 celle M6**

cornice in alluminio  
anodizzato VERDE/ROSSO

1121x1035x35 mm | 14 kg  
230 Wp

Moduli monoPerc

Back-Contact



## TRIXXXTP-GG/RR

**GREEN/RED - 21celle M6**

cornice in alluminio  
anodizzato VERDE/ROSSO

1035x1035x35 mm | 7 kg  
115 Wp

Moduli monoPerc

Back-Contact



## TRIXXXVP-WB

**WHITE**

132 celle half-cut M6

cornice nera

1889x1035x30 mm | 20,5 kg  
410 Wp

Modulo monoPerc

Back-Contact





**AIKO-A-MAH54DB  
GEN2 NEOSTAR 2S+**

*Modulo Monofacciale N-Type ABC  
a doppio vetro 108 mezza celle*

full black.

**1757x1134x30mm | 21,5 kg**

Potenze disponibili:  
**460 Wp**

**15 anni di garanzia prodotto**



**AIKO-A-MAH60MW  
GEN2 NEOSTAR 2P**

*Modulo Monofacciale N-Type ABC  
a vetro singolo 120 mezza celle*

cornice nera in alluminio

**1954x1134x30mm | 24 kg**

Potenze disponibili:  
**515 - 520 Wp**

**15 anni di garanzia prodotto**



**AIKO-A-MAH54MW  
GEN2 NEOSTAR 2P**

*Modulo Monofacciale N-Type ABC  
108 mezza celle*

cornice nera / alluminio nat.

**1757x1134x30mm | 21,5 kg**

Potenze disponibili:  
**465 - 470 Wp**

**15 anni di garanzia prodotto**



**AIKO-A-MAH72MW  
COMET**

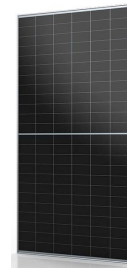
*Modulo Monofacciale N-Type ABC  
144 mezza celle*

cornice alluminio

**2278x1134x35mm | 28,2 kg**

Potenze disponibili:  
**600 - 605 - 610 Wp**

**15 anni di garanzia prodotto**



**AIKO-A-MCE54DW  
GEN3 NEOSTAR 3P+**

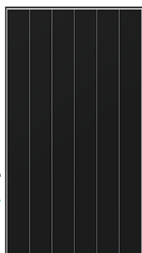
*Modulo Bifacciale N-Type ABC  
a doppio vetro 108 mezza celle*

cornice nera in alluminio

**1762x1134x30mm | 24,2 kg**

Potenze disponibili:  
**480 - 485 - 490 Wp**

**15 anni di garanzia prodotto**



**AIKO-G-MCH72DW  
GEN2 STELLAR 1N+**

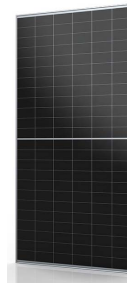
*Modulo Bifacciale N-Type ABC  
144 mezza celle*

cornice alluminio

**2382x1134x30mm | 31,5 kg**

Potenze disponibili:  
**645 - 650 Wp**

**15 anni di garanzia prodotto**



**AIKO-A-MCE54MW  
GEN3 NEOSTAR 3P**

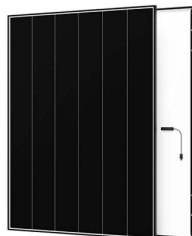
*Modulo Monofacciale N-Type ABC  
a vetro singolo 108 mezza celle*

cornice nera

**1762x1134x30mm | 20,6 kg**

Potenze disponibili:  
**480 - 485 - 490 - 495 Wp**

**15 anni di garanzia prodotto**



**AIKO-A-MDE72DW  
GEN3 STELLAR 3N+**

*Modulo Bifacciale N-Type ABC  
a doppio vetro 144 mezza celle*

cornice nera

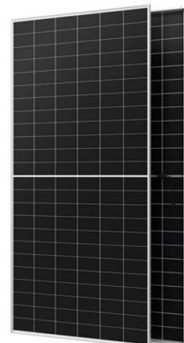
**2382x1134x30mm | 32,2 kg**

Potenze disponibili:  
**660 - 665 - 670 Wp**

**15 anni di garanzia prodotto**



**AIKO-A-GRH78DW  
STELLAR 2N+**  
*Modulo Bifacciale N-Type ABC  
a doppio vetro 156 mezza celle  
cornice nera*  
**2465x1303x33mm | 39,8 kg**  
Potenze disponibili:  
**770 - 775 Wp**  
**15 anni di garanzia prodotto**



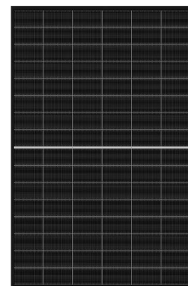
**Hyundai HIT-HxxxLE-FB(ZB)  
(HY-HxxxLEFB)**

*Modulo Monocristallino N-Type  
tecnologia HJT*  
**96 mezza celle**  
**1762x1134x30 mm | 21,8 kg**  
Potenze disponibili:  
**460 Wp Full Black**



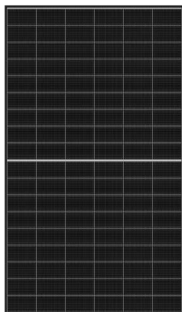
**Hyundai HIT-HxxxCE-BF  
(HY-HxxxCE)**

*Modulo Monocristallino N-Type  
tecnologia HJT*  
**96 mezza celle**  
**1762x1134x30 mm | 21,8 kg**  
Potenze disponibili:  
**460 Wp Black**



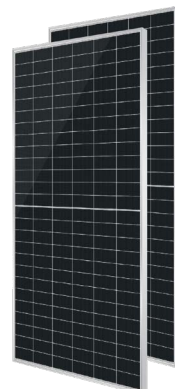
**Hyundai HIT-HxxxCF-BF  
(HY-HxxxCF)**

*Modulo Monocristallino N-Type  
tecnologia HJT*  
**108 mezza celle**  
**1960x1134x30 mm | 27,1 kg**  
Potenze disponibili:  
**500 Wp Black**



**Hyundai HIS-TXXXNJ  
(HY-TxxxNJ)**

*Modulo Bifacciale N-Type TopCon  
tecnologia HJT*  
**156 mezza celle**  
**2465x1134x30 mm | 34,7 kg**  
Potenze disponibili:  
**640 Wp Black**  
**Idoneo al FER X NZIA**



### 3SUN B48

**Modulo HJT Bifacciale**

**96 mezza celle**

cornice nera

**1754x1303x30 mm | 29 kg**

Potenze disponibili: **460 Wp**

**CLASSE C REGISTRO ENEA**

**Celle e moduli a eterogiunzione progettati e realizzati in Italia  
Idoneo agli incentivi: Conto Termico 3.0, iperammortamento e  
altri incentivi - per usi residenziali e commerciali**

**VALIDO PER REVAMPING EU**



### 3SUN B48 LE

**Modulo HJT Bifacciale**

**96 mezza celle**

cornice nera

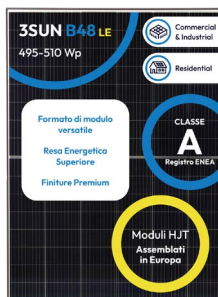
**1754x1303x30 mm | 29 kg**

Potenze disponibili: **500 Wp**

**CLASSE A REGISTRO ENEA**

**Modulo prodotto in Europa con efficienza  
superiore al 21,5% - per usi residenziali e commerciali**

**VALIDO PER REVAMPING EU**



### 3SUN B60

**Modulo HJT Bifacciale**

**120 mezza celle**

cornice alluminio

**2172x1303x35 mm | 36 kg**

Potenze disponibili: **580 - 585 Wp**

**CLASSE C REGISTRO ENEA**

**Celle e moduli a eterogiunzione progettati e realizzati in  
Italia**

**Idoneo agli incentivi: Conto Termico 3.0, FER X NZIA,  
iperammortamento e altri incentivi - per usi commerciali**

**VALIDO PER REVAMPING EU**





## TONGWEI TWMNH-48HD435-455W

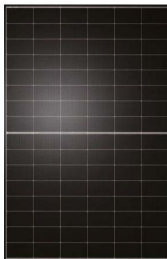
*Modulo N-Type TOPCon*

**Monofacciale  
96 mezza celle**

cornice nera

**1762x1134x30mm | 20,9 kg**

Potenze disponibili:  
**450 - 455 Wp**



## TONGWEI TWMNH-48HD455-475W

*Modulo N-Type TOPCon*

**Monofacciale  
96 mezza celle**

cornice nera

**1762x1134x30mm | 23,7 kg**

Potenze disponibili:  
**450 - 455 Wp**



## TONGWEI TWMNH-54HD495-515W

*Modulo N-Type TOPCon*

**Bifacciale  
108 mezza celle**

cornice alluminio

**1961x1134x35mm | 27 kg**

Potenze disponibili:  
**500 - 505 Wp**



## TONGWEI TWMND-72HD575-590W

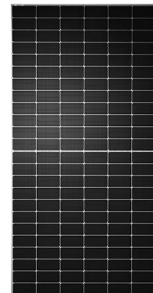
*Modulo N-Type TOPCon*

**Bifacciale  
144 mezza celle**

cornice alluminio

**2278x1134x30mm | 32,7 kg**

Potenze disponibili:  
**575 - 590 Wp**



## TONGWEI TWMNH-66HD635-650W

*Modulo N-Type TOPCon*

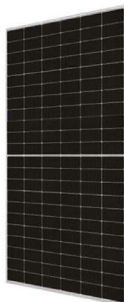
- TNC 2.0

**Bifacciale  
132 mezza celle**

cornice alluminio

**2382x1134x30mm | 32,5 kg**

Potenze disponibili:  
**635 - 640 - 645 - 650 Wp**



## TONGWEI TWMNF-66HD700-720W

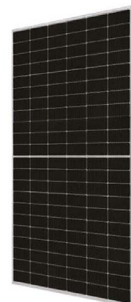
*Modulo N-Type TOPCon*

**Bifacciale  
132 mezza celle**

cornice alluminio

**2384x1303x33mm | 37,9 kg**

Potenze disponibili:  
**710 - 715 - 720 Wp**



## TONGWEI TWMNF-66HD720-740W

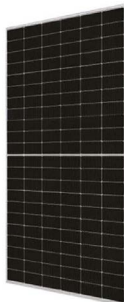
*Modulo HJT - TNC 2.0*

**Bifacciale  
132 mezza celle**

cornice alluminio

**2384x1303x33mm | 37,3 kg**

Potenze disponibili:  
**725 - 730 - 735 Wp**





Per tutti i moduli JA SOLAR  
è possibile richiedere

**GARANZIA OPZIONALE  
ARIEL RE - 25 anni**



**JA SOLAR  
JAM54D40 LB**

*Modulo Bifacciale N-Type*

*TOPCon - Doppio vetro  
108 mezza celle*

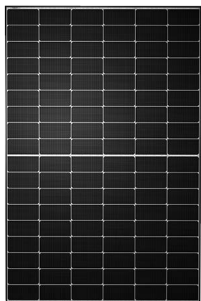
cornice nera

**1762x1134x30mm | 22 kg**

Potenze disponibili:

**455 - 460 - 465 Wp**

**25 anni di garanzia  
prodotto**



**JA SOLAR  
JAM54D40 LBH3**

*Modulo Bifacciale N-Type*

*Vetro speciale 2mm resistente  
alla grandine 3,5*

**108 mezza celle**

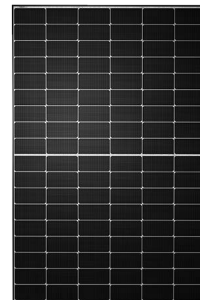
cornice nera / alluminio nat.

**1762x1134x30mm | 22 kg**

Potenze disponibili:

**460 Wp**

**25 anni di garanzia prodotto**



**JA SOLAR  
JAM54D40 LR**



*Modulo Monofacciale N-Type*

*TOPCon - Doppio vetro  
108 mezza celle*

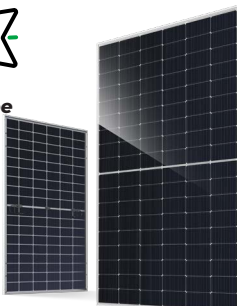
cornice nera / alluminio nat.

**1762x1134x30mm | 22kg**

Potenze disponibili:

**465 Wp**

**25 anni di garanzia prodotto**



**JA SOLAR  
JAM60D40 LB**



*Modulo Bifacciale N-Type*

*Doppio vetro  
120 mezza celle*

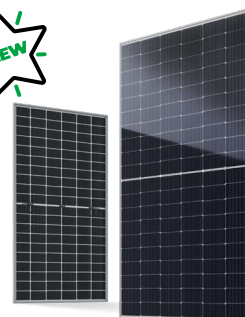
cornice alluminio nat.

**1953x1134x30mm | 27,3kg**

Potenze disponibili:

**500 - 505 - 510Wp**

**25 anni di garanzia prodotto**



**JA SOLAR  
JAM60D42 LB**

*Modulo Bifacciale N-Type*

*TOPCon - Doppio vetro  
120 mezza celle*

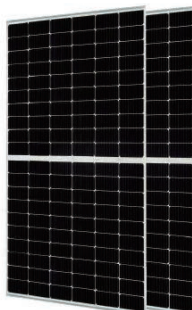
cornice nera

**2063x1134x30mm | 28,8 kg**

Potenze disponibili:

**535 - 540 Wp**

**15 anni di garanzia prodotto**



**JA SOLAR  
JAM72D40 MB**

*Modulo Bifacciale N-Type*

*TOPCon - Doppio vetro  
144 mezza celle*

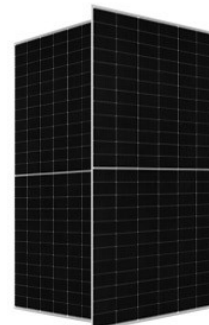
cornice nera / alluminio nat.

**2278x1134x30mm | 31,8 kg**

Potenze disponibili:

**600 - 605 Wp**

**12 anni di garanzia prodotto**





## JA SOLAR JAM72D40 LB

*Modulo Bifacciale N-Type*

**TOPCon - Doppio vetro  
144 mezza celle**

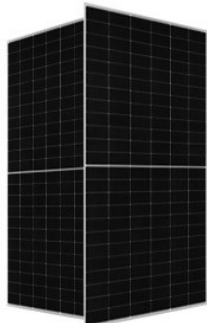
cornice nera / alluminio nat.

**2333x1134x30mm | 32,5 kg**

Potenze disponibili:

**600 - 605 Wp**

**12 anni di garanzia prodotto**



## JA SOLAR JAM66D45 LB

*Modulo Bifacciale N-Type*

**TOPCon - Doppio vetro  
132 mezza celle**

cornice alluminio nat.

**2382x1134x30mm | 33,1kg**

Potenze disponibili:

**620 - 625 - 630 Wp**

**12 anni di garanzia prodotto**



## JA SOLAR JAM72D42 LB

*Modulo Bifacciale N-Type*

**TOPCon - Doppio vetro  
144 mezza celle**

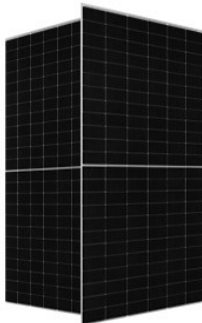
cornice nera / alluminio nat.

**2465x1134x35mm | 34,6 kg**

Potenze disponibili:

**635 - 640 - 645 Wp**

**12 anni di garanzia prodotto**



## JA SOLAR JAM66D46 LB

*Modulo Bifacciale N-Type*

**TOPCon - Doppio vetro  
132 mezza celle**

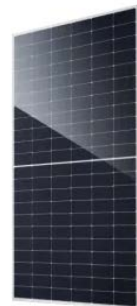
cornice nera / alluminio nat.

**2384x1303x33mm | 38,2 kg**

Potenze disponibili:

**720 - 725 Wp**

**12 anni di garanzia prodotto**



## RISEN RSM 132-8-720 - 740BHDG

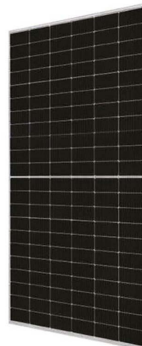
*Modulo N-Type HJT  
Bifacciale  
132 mezza celle*

cornice alluminio

**2384x1303x33 mm | 37.5 kg**

Potenze disponibili:

**720 - 725 - 730 Wp**



**12 ANNI  
DI GARANZIA**



# SL Rack

Schletter Ludwig

**SL Rack** è un'azienda specializzata nella produzione di sistemi di montaggio per impianti fotovoltaici di alta qualità.

**L'azienda sviluppa soluzioni innovative e complete per il fissaggio di moduli fotovoltaici su tetti inclinati, tetti piani, facciate, pensiline fotovoltaiche e impianti a terra.**

TAVOLA STANDARD PER AREE NON EDIFICATE

**SL Rack**  
Schletter Ludwig



## Tavola Standard per aree non edificate

SL Rack offre un sistema di montaggio per fotovoltaico per aree non edificate altamente flessibile che è disponibile in diverse versioni a seconda dei requisiti di progetto.

La tipologia modulare con componenti standard ma adattabili riduce i tempi di montaggio e aumenta l'economicità.



## Le tettoie auto

**SL Rack** sono una soluzione completa, modulare e flessibile, pensata per privati, aziende e parcheggi pubblici. Compatibili con tutti i moduli fotovoltaici standard, permettono un'inclinazione regolabile tra 5° e 15°, adattandosi facilmente a diverse configurazioni, anche personalizzate.



## Il sistema agrivoltaico verticale di SL Rack

è progettato per garantire massima efficienza agricola ed energetica, con solo l'1% di copertura del suolo, consentendo l'utilizzo del 90% del terreno per le colture. La struttura è conforme alle normative DIN SPEC 91434 e 91492, con un fissaggio modulare flessibile e un montaggio semplificato grazie all'uso di soli due componenti principali.



## Sistema con travi orizzontali

SL Rack offre un sistema di montaggio per fotovoltaico per aree non edificate altamente flessibile che è disponibile in diverse versioni a seconda dei requisiti di progetto.

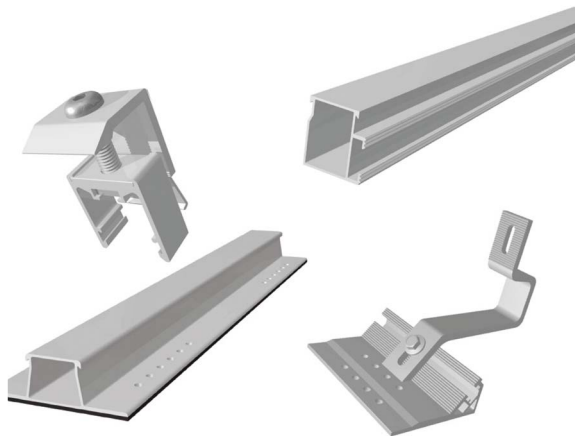
La tipologia modulare con componenti standard ma adattabili riduce i tempi di montaggio e aumenta l'economicità.

**COENERGIA**  
renewable energy distribution



I sistemi di montaggio per pannelli fotovoltaici **S:FLEX** sono ideali per coperture in lamiera, sono realizzati in modo da non sprecare materiale ed avere un'ergonomia ottimale. Utilizzando la **guida in lamiera trapezoidale** opportunamente sagomata e preforata, con la **guaina in epdm**

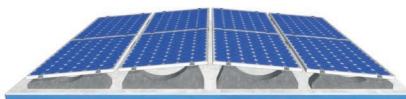
posta sotto la guida di montaggio **ST-AK 1/12**, i sistemi fotovoltaici possono essere **installati rapidamente e in modo pulito su tutti i tipi comuni di telai trapezoidali**. **S:FLEX** propone una soluzione per ogni esigenza installativa: **strutture di sostegno per installare un impianto fotovoltaico su**



**tetto inclinato, su tetto piano, su tetto piatto con perforazione**, con vari tipi di orientamento, e anche per **moduli fotovoltaici incorniciati e frameless**.

*Disponibili strutture anche per il montaggio a terra dell'impianto fv, con procedura di installazione verticale.*

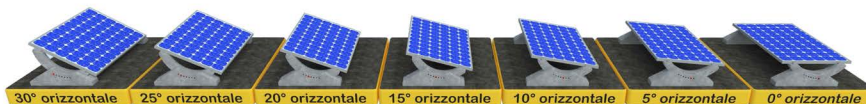
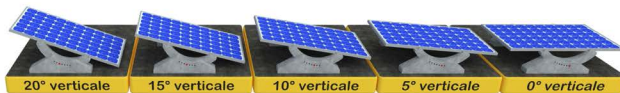
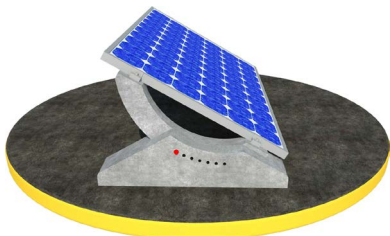
## ZAVORRA EVO

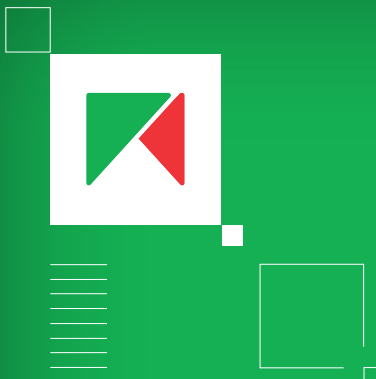


**EVO** è la soluzione ai tuoi problemi di installazione!


**Non rischierei più di sbagliare zavorra!**

Il sistema **EVO** è la soluzione ideale per impianti fotovoltaici su tetti piani o con leggera pendenza che permette il posizionamento dei moduli su varie inclinazioni usando un'unica zavorra.





coenergiasr1  
coenergiagroup  
CoenergiaSo1Distr  
coenergia-sr1



We ♥ Italy

## COENERGIA

**COENERGIA S.r.l.**

SEDE LEGALE: Foro Buonaparte, 55 - 20121  
MILANO - ITALY

SEDE OPERATIVA E LOGISTICA 1: Via Bondeno Est - 46023

Bondeno di Gonzaga MN - ITALY

Logistica 2: Strada Pavese, 13 - 46023

Bondeno di Gonzaga MN - ITALY

T +39 (0)376 598512

info@coenergia.com

www.coenergia.com

COENERGIA S.r.l. e TRIENERGIA S.r.l.  
sono parte di

**COENERGIA**  
GROUP