



CATALOGO 1.2016

# ACCESSORI FOTOVOLTAICO

COENERGÍA  
*group*

renewable **energy** distribution



Indice	pag. 2
Accessori	pag. 4
Componenti Clever	pag. 15
Componenti Easy Line	pag. 19
Monitoraggio	pag. 22
Strutture	pag. 26
Cavi e connettori	pag. 45
Sistemi a Isola	pag. 53
Indice alfabetico	pag. 67

## ACCESSORI

Fusibili protezione stringhe	pag. 4
Sezionatori corrente continua	pag. 5
Interruttori automatici corrente continua	pag. 7
Scaricatori di sovratensione FV corrente continua	pag. 8
Centraline IP65 per quadri elettrici	pag. 8
Quadri di stringa	pag. 9
Componenti in alternata impianti fotovoltaici	pag. 10
Scaricatori di sovratensione FV corrente alternata	pag. 11
Quadri in alternata monofase	pag. 12
Componenti per quadri in alternata trifase	pag. 13

## COMPONENTI CLEVER

CLEVER monofase	pag. 15
CLEVER trifase	pag. 16
Accessori CLEVER monofase e trifase	pag. 17

## COMPONENTI EASY LINE

EASY LINE - domotica	pag. 19
EASY LINE - attuatori elettrici e termici	pag. 20
EASY LINE - componentistica	pag. 21

## MONITORAGGIO

Data-logger	pag. 22
Accessori per Solar-Log	pag. 23

## STRUTTURE

Profilati	pag. 26
Morsetti fissaggio moduli	pag. 27
Viti e dadi per morsetti e profilati	pag. 29
Kit strutture con barre ECO	pag. 32
Kit strutture con barre standard	pag. 34
Kit strutture con barre ribassate	pag. 36
Accessori di fissaggio profilati	pag. 38
Staffe e accessori di fissaggio profilati	pag. 39
Zavorre	pag. 42
Staffe per fissaggio profilati	pag. 44

## CAVI E CONNETTORI

Cavo solare	pag. 45
Crimpatrici e accessori	pag. 46
Connettori MC4	pag. 49
Connettori compatibili MC4	pag. 50
Connettori HUBER e SUHNER	pag. 51
Connettori TYCO ELECTRONICS	pag. 52

## SISTEMI A ISOLA

Moduli per sistemi a isola	pag. 53
Regolatori di carica	pag. 54
Accessori	pag. 56
Convertitori di tensione DC	pag. 57
Inverter Stand-alone	pag. 58
Carica batterie UBS	pag. 61
Regolatori di carica	pag. 62
Batterie FIAMM	pag. 64
Apparecchi in DC	pag. 65

## Fusibili protezione stringhe

### Fusibili in DC 10,3x38mm - 1000Vcc (Singolo)

Codice	Caratteristiche
F1038-2	In:2A
F1038-3	In:3A
F1038-4	In:4A
F1038-5	In:5A
F1038-6	In:6A
F1038-8	In:8A
F1038-10	In:10A
F1038-12	In:12A
F1038-15	In:15A
F1038-16	In:16A
F1038-20	In:20A
F1038-25	In:25A
F1038-30	In:30A



### Fusibili in DC 10,3x38mm - 1000Vcc (Conf. 10 pz.)

Codice	Caratteristiche
F1038-2-10	In:2A
F1038-3-10	In:3A
F1038-4-10	In:4A
F1038-5-10	In:5A
F1038-6-10	In:6A
F1038-8-10	In:8A
F1038-10-10	In:10A
F1038-12-10	In:12A
F1038-15-10	In:15A
F1038-16-10	In:16A
F1038-20-10	In:20A
F1038-25-10	In:25A
F1038-30-10	In:30A



### Portafusibili in DC

Modulo sezionatore portafusibili 10,3x38 con Led di segnalazione intervento

Codice	Caratteristiche
PFL1	Unipolare
PFL2	Bipolare



## Sezionatori corrente continua

<b>Descrizione</b>	Sezionatore bipolare 10A
<b>Voc Max (VCC)</b>	690
<b>Classe di impiego</b>	DC-22A
<b>Codice</b>	KG10A



<b>Descrizione</b>	Sezionatore quadripolare 12,5A
<b>Voc Max (VCC)</b>	520
<b>Classe di impiego</b>	DC-22A
<b>Codice</b>	KG20A-T304



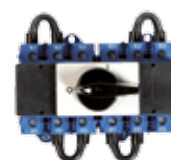
<b>Descrizione</b>	Sezionatore esapolare 12,5A
<b>Voc Max (VCC)</b>	920
<b>Classe di impiego</b>	DC-22A
<b>Codice</b>	KG20A-T306



<b>Descrizione</b>	Sezionatore quadripolare 25A
<b>Voc Max (VCC)</b>	520
<b>Classe di impiego</b>	DC-22A
<b>Codice</b>	KG32A-T304



<b>Descrizione</b>	Sezionatore esapolare 25A
<b>Voc Max (VCC)</b>	750
<b>Classe di impiego</b>	DC-22A
<b>Codice</b>	KG32A-T306



<b>Descrizione</b>	Sezionatore ottapolare 25A
<b>Voc Max (VCC)</b>	920
<b>Classe di impiego</b>	DC-22A
<b>Codice</b>	KG32A-T308

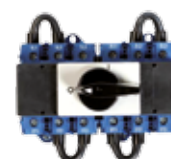


## Sezionatori corrente continua

Descrizione	Sezionatore quadripolare 32A
Voc Max (VCC)	520
Classe di impiego	DC-22A
Codice	KG41A-T304



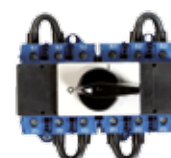
Descrizione	Sezionatore esapolare 32A
Voc Max (VCC)	750
Classe di impiego	DC-22A
Codice	KG41B-T306



Descrizione	Sezionatore ottapolare 32A
Voc Max (VCC)	920
Classe di impiego	DC-22A
Codice	KG41B-T308



Descrizione	Sezionatore esapolare 63A
Voc Max (VCC)	750
Classe di impiego	DC-22A
Codice	KG80A-T306



Descrizione	Sezionatore ottapolare 63A
Voc Max (VCC)	920
Classe di impiego	DC-22A
Codice	KG80A-T308





## Interruttori automatici corrente continua

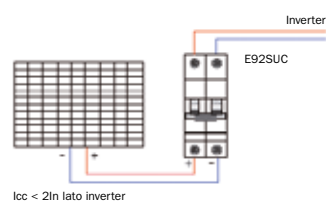
### Interruttore automatico bipolare

Tensione massima di stringa: 500Vcc  
Potere di Interruzione 6kA curva B  
Classe di impiego DC-21B

Codice	Caratteristiche
E92SUCB10	In:10A
E92SUCB16	In:16A
E92SUCB25	In:25A
E92SUCB32	In:32A
E92SUCB40	In:40A
E92SUCB50	In:50A
E92SUCB63	In:63A



Tensioni fino a 500V



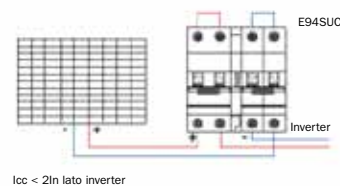
### Interruttore automatico quadripolare

Tensione massima di Stringa: 1000Vcc  
Potere di Interruzione 6kA Curva B  
Classe di impiego DC-21B

Codice	Caratteristiche
E94SUCB10	In: 10A
E94SUCB16	In: 16A
E94SUCB20	In: 20A
E94SUCB40	In: 40A
E94SUCB63	In: 63A



Tensioni fino a 1000V



## Scaricatori di sovratensione FV corrente continua

Descrizione	Scaricatore di sovratensione (3V) per scariche indirette (classe II)
Tensione a vuoto di stringa max Vcc	1000
Codice	SC3V745VCC



## Centraline IP65 per quadri elettrici

Descrizione	Numero di moduli	Codice
Centralina IP65 - 4	4	Q6521
Centralina IP65 - 8	8	Q6522
Centralina IP65 - 12	12	Q6523
Centralina IP65 - 18	18	Q6524
Centralina IP65 - 24	24	Q6525
Centralina IP65 - 36	36	Q6526
Centralina IP65 - 54	54	Q6527



## Quadri di stringa

### Serie CXS8/CXSS8 - IP65

Quadri di stringa fornibili nelle versioni senza sezionatore DC (CXS8) e con sezionatore DC (CXSS8).

Scaricatori di sovratensione con collegamento ad Y:  
3 varistori.

Tutti i quadri di stringa sono da forare per collegare gli ingressi e le uscite.

Quadri forniti senza fusibili.



Numero di stringhe	Caratteristiche	Voc Max (Vcc)	Sezionatore DC	Codice
1	N.1 portafusibile bipolare e scaricatore di sovratensione (Classe II)	1000	No	C1S8
2	N.2 portafusibili bipolari e scaricatore di sovratensione (Classe II)	1000	No	C2S8
3	N.3 portafusibili bipolari e scaricatore di sovratensione (Classe II)	1000	No	C3S8
4	N.4 portafusibili bipolari e scaricatore di sovratensione (Classe II)	1000	No	C4S8
1	N.1 portafusibile bipolare, sezionatore DC e scaricatore di sovratensione (Classe II)	1000	12,5A	C1SS8
2	N.2 portafusibili bipolari, sezionatore DC e scaricatore di sovratensione (Classe II)	1000	25A	C2SS8
3	N.3 portafusibili bipolari, sezionatore DC e scaricatore di sovratensione (Classe II)	1000	25A	C3SS8
4	N.4 portafusibili bipolari, sezionatore DC e scaricatore di sovratensione (Classe II)	1000	32A	C4SS8

## Componenti in alternata impianti fotovoltaici

### Componenti AC

Sezionatore di manovra sotto carico

Amperaggio	Vac	Codice
40A - 2 poli	230	ASR2040
63A - 4 poli	400	ASR4063
100A - 4 poli	400	ASR40100



### Interruttori automatici differenziali magnetotermici Elfa90.

Potere di interruzione 6kA curva C.  
Classe A - IΔn: 300mA.  
1 polo + neutro (2 moduli)

Amperaggio	Codice
10A	HD90C10-300
16A	HD90C16-300
20A	HD90C20-300
25A	HD90C25-300
32A	HD90C32-300
40A	HD90C40-300



### Interruttori automatici magnetotermici E90.

Potere di interruzione 6kA curva C. 4 poli (4 moduli)

Amperaggio	Codice
10A	E94C10
16A	E94C16
20A	E94C20
25A	E94C25
32A	E94C32
40A	E94C40
50A	E94C50
60A	E94C63



Potere di interruzione 10kA curva C. 4 poli (4 moduli)

Amperaggio	Codice
32A	E94SC32



### Blocchi differenziali aggiuntivi per serie E90. In:32A

Classe A - IΔn:300mA.  
4 poli (4 moduli)

Amperaggio	Codice
In:32A	HD9432-300
In:63A	HD9463-300



## Scaricatori di sovratensione FV corrente alternata

<b>Descrizione</b>	Scaricatore di sovratensione Monofase 230Vac per scariche indirette
<b>Tensione max continuativa per fase (VAC)</b>	280
<b>Codice</b>	SCW230VAC



---

<b>Descrizione</b>	Scaricatore di sovratensione Trifase 400Vac per scariche indirette (Classe II)
<b>Tensione max continuativa per fase (VAC)</b>	280
<b>Codice</b>	SCW400VAC



## Quadri in alternata Monofase



Descrizione	Quadro di protezione in AC	Quadro di protezione in AC	Quadro di protezione in AC	Quadro di protezione in AC
Int. diff. magn. term. (bipolare) I $\Delta$ n:300mA (A)	16A	20A	25A	32A
Scaricatori di sovratensione lato AC Classe II (Vac)	230	230	230	230
Sezionatore fino a 40A	No	No	No	No
Codice	CA2S*	CA3S*	CA4S*	CA6S*

Descrizione	Quadro di protezione in AC	Quadro di protezione in AC	Quadro di protezione in AC	Quadro di protezione in AC
Int. diff. magn. term. (bipolare) I $\Delta$ n:300mA (A)	16A	20A	25A	32A
Scaricatori di sovratensione lato AC Classe II (Vac)	230	230	230	230
Sezionatore fino a 40A	Sì	Sì	Sì	Sì
Codice	CA2SS*	CA3SS*	CA4SS*	CA6SS*

\* NB: quadri forniti senza cablaggi

## Componenti per quadri in alternata trifase

### Kit per quadri in alternata

Componenti per quadro in alternata serie QSPI\_x con protezione Magnetotermica-Differenziale.

- Scaricatore di sovratensione.
- Relè d'interfaccia CEI 0-21 e teleruttore.
- Centralina esclusa.

Codice	Tensione alimentazione Vac-Hz	Scaricatori di sovratensione Vac	Int diff magn term $\Delta N:300\text{mA (A)}$
QSPI_7	400-50	400	10
QSPI_11	400-50	400	20
QSPI_16	400-50	400	25
QSPI_20	400-50	400	32

Descrizione	Relè di protezione interfaccia mono/trifase in BT secondo CEI 0-21.
Vac	230
Codice	PIDIN0021



## Componenti per quadri in alternata trifase

### Contattori per sgancio linea



Descrizione	Contattore tripolare	Contattore quadripolare	Contattore tripolare	Contattore quadripolare	Contattore quadripolare	Contattore quadripolare	Contattore quadripolare
Potenza in AC3 a 400V	4kW, 9A	5,5kW, 12A	7,5kW, 18A	7,5kW, 18A	11kW, 25A	16W, 32A	18,5kW, 50A
Bobina	230V 50/60Hz	230V 50/60Hz	400V 50/60Hz	230V 50/60Hz	230V 50/60Hz	230V 50/60Hz	230V 50/60Hz - DC
Contatto ausiliario	1NO	NO	1NO	NO	NO	NO	NO
Codice	LS4K10-50	LS5K400-50	LS7K10-59	LS7K400-50	LS11K400-50	LS15K400-50	LS18K400-44

Descrizione	Contattore quadripolare	Contattore quadripolare	Contattore quadripolare	Contattore quadripolare	Contattore quadripolare	Contattore quadripolare	Contatto ausiliario*
Potenza in AC3 a 400V	30kW, 65A	45kW, 95A	55kW, -	90kW, -	132kW, -	160kW, -	-
Bobina	230V 50/60Hz - DC	230V 50/60Hz - DC	230V 50/60Hz - DC	230V 50/60Hz - DC	230V 50/60Hz - DC	230V 50/60Hz - DC	-
Contatto ausiliario	NO	NO	1NO+1NC	1NO+1NC	1NO+1NC	1NO+1NC	NO/NC
Codice	LS30K400-44	LS45K400-44	LS55K411-44	LS90K411-44	LS132K411-44	LS160K411-44	HS8K11

### Pressacavi

Codice	PG7	PG11	PG13	PG16	PG21	PG29	PG36	PG42
--------	-----	------	------	------	------	------	------	------

### Ghiere

Codice	GH7	GH11	GH13	GH16	GH21	GH29	GH36	GH42
--------	-----	------	------	------	------	------	------	------

\*da abbinare ai teleruttori AEG Serie LS4K...LS45K.

Tipo bipolare.

Montaggio laterale.



## CLEVER monofase

Codice	Descrizione	Caratteristiche
CCBGRM00	Centralina CLEVER BOX GPRS MONOFASE	Centralina monofase con connessione GPRS per il controllo dell'apparato fotovoltaico, dei consumi delle utenze e dello scambio d'energia di rete. Dotato di apparato radio 868 MHz.
CCBLRM00	Centralina CLEVER BOX LAN MONOFASE	Centralina monofase con connessione LAN per il controllo dell'apparato fotovoltaico, dei consumi delle utenze e dello scambio d'energia di rete. Dotato di apparato radio 868 MHz.



Codice	Descrizione	Caratteristiche
KCBGRM00	CLEVER KIT BOX GPRS MONOFASE	Kit composto da CLEVER BOX GPRS MONOFASE + N°2 CLEVER POWER SENSOR M + Software PC CLEVER per la supervisione in locale.
KCBLRM00	CLEVER KIT BOX LAN MONOFASE	Kit composto da CLEVER BOX LAN MONOFASE + N°2 CLEVER POWER SENSOR M + Software PC CLEVER per la supervisione in locale.



Codice	Descrizione	Caratteristiche
KCVLRM00	CLEVER KIT VIEW LAN MONOFASE	Kit composto da CLEVER BOX LAN MONOFASE + N°2 CLEVER POWER SENSOR M + CLEVER VIEW + Software PC CLEVER per la supervisione in locale.
KCVGRM00	CLEVER KIT VIEW GPRS MONOFASE	Kit composto da CLEVER BOX GPRS MONOFASE + N°2 CLEVER POWER SENSOR M + CLEVER VIEW + Software PC CLEVER per la supervisione in locale.



## CLEVER trifase

Codice	Descrizione	Caratteristiche
CCBGST00	Centralina CLEVER MASTER BOX GPRS TRIFASE	Centralina master trifase con connessione GPRS per il controllo dell'apparato fotovoltaico, dei consumi delle utenze e dello scambio d'energia di rete. Dotato di apparato radio 868 MHz, interfaccia seriale RS485 e antenna GPRS
CCBLST00	Centralina CLEVER MASTER BOX LAN TRIFASE	Centralina master trifase con connessione LAN per il controllo dell'apparato fotovoltaico, dei consumi delle utenze e dello scambio d'energia di rete. Dotato di apparato radio 868 MHz e interfaccia seriale RS485



Codice	Descrizione	Caratteristiche
KCBGST00	CLEVER KIT MASTER BOX GPRS TRIFASE	Kit composto da CLEVER BOX GPRS TRIFASE + N°6 CLEVER POWER SENSOR M + Software PC CLEVER per la supervisione in locale.
KCBLST00	CLEVER KIT MASTER BOX LAN TRIFASE	Kit composto da CLEVER BOX LAN TRIFASE + N°6 CLEVER POWER SENSOR M + Software PC CLEVER per la supervisione in locale.



Codice	Descrizione	Caratteristiche
KCVGST00	CLEVER KIT MASTER VIEW GPRS TRIFASE	Kit composto da CLEVER BOX GPRS MONOFASE + N°6 CLEVER POWER SENSOR M + CLEVER VIEW + Software PC CLEVER per la supervisione in locale.
KCVLST00	CLEVER KIT MASTER VIEW LAN TRIFASE	Kit composto da CLEVER BOX LAN MONOFASE + N°6 CLEVER POWER SENSOR M + CLEVER VIEW + Software PC CLEVER per la supervisione in locale.



## ACCESSORI CLEVER monofase e trifase

Codice	Descrizione	Caratteristiche
AM000000	Supervisione & Monitoraggio "Clever Web"	Abbonamento per n° 12 mesi al servizio CLEVER WEB di supervisione e monitoraggio remoto della performance d'impianto con invio allarmi e aggiornamento automatico del software (abbinato alle versioni LAN, WIFI, GPRS)
ADOG0000	Servizio "Trasmissione dati" per versione GPRS	Abbonamento per n° 12 mesi al servizio trasmissione dati con scheda Sim preconfigurata (abbinato alla versione GPRS)



Codice	Descrizione	Caratteristiche
KCUCC000	Kit UTF Cessione Cablato	Kit per la rilevazione delle letture giornaliere dell'Energia ai fini del Registri UTF dell'Agenzia delle Dogane per impianto FV in cessione totale. Comprende 1 CLEVER PICK-UP CABLATO e 1 licenza per il software CLEVER UTF.
KCUSC000	Kit UTF Scambio Cablato	Kit per la rilevazione delle letture giornaliere dell'Energia ai fini del Registri UTF dell'Agenzia delle Dogane per impianto FV in scambio sul posto. Comprende 2 CLEVER PICK-UP CABLATO e 1 licenza per il software CLEVER UTF.
COE00000	Lan Extender Preconfigurato	Coppia di dispositivi preconfigurati ad onde convogliate per il collegamento LAN del CLEVER (mono e trifase) alla rete locale. Da impiegarsi quando la cablatura Ethernet risulta difficile da eseguire e per distanze entro 100 m nello stesso sito.

Codice	Descrizione	Caratteristiche
COZ00000	Cavo Schermato	Matassa in confezione da 20 m di cavo schermato twistato 2x0,50 mm

Codice	Descrizione	Caratteristiche
CCAG0000	Clever Antenna GPRS	Antenna a stilo esterna con 3 m di filo per CLEVER GPRS (per debole copertura segnale)



Codice	Descrizione	Caratteristiche
CCAW0000	Clever Antenna WiFi	Antenna a stilo per CLEVER WIFI



Codice	Descrizione	Caratteristiche
CCRL0000	Router LAN	Preconfigurato per CLEVER LAN



Codice	Descrizione	Caratteristiche
CCRW0000	Access point WIFI	Preconfigurato per CLEVER WIFI.



## ACCESSORI CLEVER monofase e trifase

Codice	Descrizione	Caratteristiche
CCVORM00	Clever View	Monitor d'interfaccia utente con display TFT 3,5" touch screen a colori per monitoraggio impianto dotato di ricevitore radio 868 MHz per collegamento a CLEVER BOX completo di carica batteria, cavo USB e piolo di appoggio in acciaio.



Codice	Descrizione	Caratteristiche
CCP00M00	Clever Power Sensor M	Trasformatore amperometrico di precisione per impianti fotovoltaici fino a 20 kWp



Codice	Descrizione	Caratteristiche
CCP00100	Clever Power Sensor 100kWp	Trasformatore amperometrico di precisione a due stadi per misure di potenza per impianti fotovoltaici fino a 100 kWp; foro per cavo diam. 30 mm o barra da 40x10 - 30x20 - 25x25.
CCP0A100	Clever Power Sensor 100kWp Apribile	Trasformatore amperometrico di precisione apribile a due stadi per misure di potenza per impianti fotovoltaici fino a 100kWp; foro 50x80 mm.
CCP00200	Clever Power Sensor 200kWp	Trasformatore amperometrico di precisione a due stadi per misure di potenza per impianti fotovoltaici fino a 200 kWp; foro per cavo diam. 30 mm o barra da 40x10 - 30x20 - 25x25.
CCP0A200	Clever Power Sensor 200kWp Apribile	Trasformatore amperometrico di precisione apribile a due stadi per misure di potenza per impianti fotovoltaici fino a 200kWp; foro 50x80 mm.
CCP00400	Clever Power Sensor 400kWp	Trasformatore amperometrico di precisione a due stadi per misure di potenza per impianti fotovoltaici fino a 400 kWp; foro per cavo diam. 30 mm o barra da 40x10 - 30x20 - 25x25.
CCP0A400	Clever Power Sensor 400kWp Apribile	Trasformatore amperometrico di precisione apribile a due stadi per misure di potenza per impianti fotovoltaici fino a 400kWp; foro 50x80 mm.
CCP00000	Clever Power Sensor 1000kW	Trasformatore amperometrico di precisione a due stadi per misure di potenza per impianti fotovoltaici fino a 1000 kWp; foro per cavo diam. 86 mm o barra da 100x30 - 80x50 - 70x60.
CCP0A000	Clever Power Sensor 1000kW Apribile	Trasformatore amperometrico di precisione apribile a due stadi per misure di potenza per impianti fotovoltaici fino a 1000kWp; foro 80x120 mm.



## EASY LINE - domotica

Codice	Descrizione	Caratteristiche	
KE000001	EASY KIT LAN BASE PICKUP	Kit composto da EASY BOX LAN completo di alimentatore AC/DC esterno e cavo di rete 60cm + EASY PICKUP	
KE000005	EASY KIT GPRS BASE PICKUP	Kit composto da EASY BOX GPRS completo di alimentatore AC/DC esterno e cavo di rete + EASY PICKUP	
Codice	Descrizione	Caratteristiche	
KE000007	KIT EASY ENERGY LAN	Kit composto da EASY BOX LAN completo di alimentatore AC/DC esterno e cavo di rete + EASY TA	
KE000008	KIT EASY ENERGY GPRS	Kit composto da EASY BOX GPRS completo di alimentatore AC/DC esterno e cavo di rete + EASY TA	
Codice	Descrizione	Caratteristiche	
CE000100	EASY BOX LAN	Centralina EASY BOX versione LAN completa di alimentatore AC/DC esterno e cavo di rete 60 cm	
CE000102	EASY BOX GPRS	Centralina EASY BOX versione GPRS con antenna interna completa di alimentatore AC/DC esterno. Esclusa Sim Card.	
Codice	Descrizione	Caratteristiche	
CE000103	EASY PICKUP	Letture ottico per contatori energia elettrica monofase alimentato a batteria AA con trasmettitore radio per connessione con EASY BOX completo di rilevatore da applicare al contatore con cavo 100cm	
Codice	Descrizione	Caratteristiche	
CE000104	EASY TA	Misuratore voltamperometrico di energia da applicare sulla fase del carico da misurare con trasmettitore radio per connessione con EASY BOX alimentato a 230Vac	
Codice	Descrizione	Caratteristiche	
CE000123	EASY TOOL	Apparato di configurazione e telecomando dei componenti EASY LINE completo di batterie AAA	
Codice	Descrizione	Caratteristiche	
CE000124	EASY VIEW	Monitor con display LCD 3,5" per la visualizzazione letture contatore fiscale (luce e gas) periodo corrente e periodo precedente con alimentatore AC/DC esterno.	

## EASY LINE - attuatori elettrici e termici

Codice	Descrizione	Caratteristiche
CE000105	EASY PRESA	Attuatore da spina con relè 16A dotato d'interfaccia radio per la connessione con gli apparati EASY LINE e funzione STAND-BY



Codice	Descrizione	Caratteristiche
CE000106	EASY QUADRO	Attuatore da quadro con relè 16A dotato d'interfaccia radio per la connessione con gli apparati EASY LINE



Codice	Descrizione	Caratteristiche
CE000107	EASY LUCE	Attuatore da incasso per sistemi di illuminazione con relè 6A con misuratore di energia, funzione deviatore con interfaccia radio per la connessione con gli apparati EASY LINE



Codice	Descrizione	Caratteristiche
CE000121	EASY CLIMA RADIATOR	Attuatore termostatico per radiatore, alimentato a batterie AA, con interfaccia radio per la connessione con gli apparati EASY LINE, completa di adattatori per le principali valvole presenti nel mercato italiano



Codice	Descrizione	Caratteristiche
CE000122	EASY CLIMA FANCOIL	Attuatore on-off valvola termostatica fan coil e regolatore di velocità del ventilatore a 3 stadi, alimentazione a 230Vac, con interfaccia radio per la connessione con gli apparati EASY LINE



## EASY LINE - componentistica

Codice	Descrizione	Caratteristiche
CE000108	EASY CLIMA TEMPERATURA	Sensore di temperatura con display LCD 4 digit montaggio a parete o da tavolo con 2 batterie AAA con interfaccia radio per la connessione con gli apparati EASY LINE



Codice	Descrizione	Caratteristiche
CE000110	EASY DETECTOR	Sensore di presenza, montaggio a parete alimentato a batterie AAA, dotato d'interfaccia radio per la connessione con gli apparati EASY LINE



Codice	Descrizione	Caratteristiche
CE000111	EASY ACCESS	Sensore apertura porte e finestre, alimentato a batterie AAA, dotato d'interfaccia radio per la connessione con gli apparati EASY LINE



Codice	Descrizione	Caratteristiche
CT000000	EASY TABLET 7"	Tablet 7 pollici 3G con EASYAPP precaricato, Dual sim, Dual core, 1GB RAM, 8 GB ROM, slot memory card, videocamera 0,3/2 Mpixel, display 1024 x 600, WiFi, Bluetooth



Codice	Descrizione	Caratteristiche
EA000001	EASY WEB	Abbonamento per 12 mesi al servizio "EASYWEB"

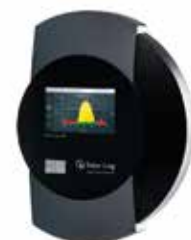


## Data-logger

Codice	Descrizione	Caratteristiche
SLOG_300	Data-logger per il monitoraggio d'impianto fotovoltaico in remoto	Collegabile a n.1 inverter, max 15kWp
SLOGBT_300	Data-logger per il monitoraggio d'impianto fotovoltaico in remoto	Collegabile a n.1 inverter, max 15kWp. Tecnologia Bluetooth.
SLOGWF_300	Data-logger per il monitoraggio d'impianto fotovoltaico in remoto	Collegabile a n.1 inverter, max 15kWp. Tecnologia WiFi.
SLOGGPRS300	Data-logger per il monitoraggio d'impianto fotovoltaico in remoto	Collegabile a n.1 inverter, max 15kWp. Tecnologia GPRS.



Codice	Descrizione	Caratteristiche
SLOG_1200	Data-logger per il monitoraggio d'impianto fotovoltaico in remoto	Collegabile a n.10 inverter, max 100kWp
SLOGBT_1200	Data-logger per il monitoraggio d'impianto fotovoltaico in remoto	Collegabile a n.10 inverter, max 100kWp. Tecnologia Bluetooth.
SLOGWF_1200	Data-logger per il monitoraggio d'impianto fotovoltaico in remoto	Collegabile a n.10 inverter, max 100kWp. Tecnologia WiFi.
SLOGGPRS1200	Data-logger per il monitoraggio d'impianto fotovoltaico in remoto	Collegabile a n.10 inverter, max 100kWp. Tecnologia GPRS.



Codice	Descrizione	Caratteristiche
SLOG_1200M	Data-logger Meter Max	Collegabile a n.10 inverter, max 100kWp

Codice	Descrizione	Caratteristiche
SLOG_2000	Data-logger per il monitoraggio d'impianto fotovoltaico in remoto	Collegabile a n.100 inverter, max 2MWp
SLOGGPRS2000	Data-logger per il monitoraggio d'impianto fotovoltaico in remoto	Collegabile a n.100 inverter, max 2MWp. Tecnologia GPRS.





## Accessori per Solar-Log

Codice	Descrizione	Caratteristiche
SL_BOXIP65	Installation box IP65 per SOLARLOG	Adatto ad uso esterno



Codice	Descrizione	Caratteristiche
SL_INTEGR	Acquisto della licenza per l'utilizzo del portale Web.	-
SL_KITSO	Kit S0	Sensore ottico per leggere impulsi led da contatore energia prodotta

Codice	Descrizione	Caratteristiche
SL_PB_SMA	Piggy Back SMA	-



Codice	Descrizione	Caratteristiche
SL_POUTLET	Poweroutlet con connessione IP	Attuatore per carico (8A max 1,8kWp) tramite Solarlog 1000 via LAN. Max 4 attuatori comandati da ciascun Solarlog.
SL_POUTLETWF	Poweroutlet con connessione IP	Attuatore per carico (8A max 1,8kWp) tramite Solarlog 1000 via WiFi. Max 4 attuatori comandati da ciascun Solarlog.



Codice	Descrizione	Caratteristiche
SL_POWERLINE	Pacchetto trasmissione dati tramite Power-Line. Per trasmissione dati al router tramite la rete elettrica domestica	-



Codice	Descrizione	Caratteristiche
SL_CT100A-0	Anello apribile	TA 100A

## Accessori per Solar-Log

Codice	Descrizione	Caratteristiche
SL_SETC_AKO	Set di collegamento cavi	Abbinabile ad inverter Ako Diehl
SL_SETC_AROS	Set di collegamento cavi	Abbinabile ad inverter AROS
SL_SETC_FRON	Set di collegamento cavi	Abbinabile ad inverter Fronius
SL_SETC_INGE	Set di collegamento cavi	Abbinabile ad inverter IngeTeam
SL_SETC_KACO	Set di collegamento cavi	Abbinabile ad inverter Kaco New Energy
SL_SETC_KOST	Set di collegamento cavi	Abbinabile ad inverter Kostal
SL_SETC_MAST	Set di collegamento cavi	Abbinabile ad inverter Mastervolt
SL_SETC_PONE	Set di collegamento cavi	Abbinabile ad inverter Power One
SL_SETC_PO	Set di collegamento cavi	Abbinabile ad inverter Power One
SL_SETC_REFU	Set di collegamento cavi	Abbinabile ad inverter Refusol
SL_SETC_SM	Set di collegamento cavi	Abbinabile ad inverter SolarMax
SL_SETC_SMA	Set di collegamento cavi	Abbinabile ad inverter SMA
SL_SETC_STEC	Set di collegamento cavi	Abbinabile ad inverter Steca Solar



Codice	Descrizione	Caratteristiche
SL_WIFI	Pacchetto Wireless X24 RS485	Specificare marca e tipo d'inverter utilizzato in fase d'ordine

Codice	Descrizione	Caratteristiche
SL_WIFI_ANT	Antenna Wireless. Antenna di ricezione dati per il pacchetto Wireless RS485. Esclusivamente per montaggio esterno, incluso cavo 3 m	-
SL_WIFI_PROL	Prolunga 9 m antenna	Abbinabile a pacchetto Wireless RS485
SL_WLAN5B	Stick Wlan-Usb Solar Fox	



Codice	Descrizione	Caratteristiche
SL_WS0021	Misuratore di energia Iskra WS0021	Monofase. Uscita ad impulsi S0.



## Accessori per Solar-Log

Codice	Descrizione	Caratteristiche
SL_WS0031	Misuratore di energia Iskra WS0031 S0	Trifase. Uscita ad impulsi S0 con display analogico.



Codice	Descrizione	Caratteristiche
SL_WS0021485	Misuratore di energia Inepro	Monofase. Uscita ad impulsi S0 ed RS485.



Codice	Descrizione	Caratteristiche
SL_WS0031485	Misuratore di energia Inepro	Trifase. Uscita ad impulsi S0 ed RS485.

Codice	Descrizione	Caratteristiche
SLSENBASIC	Sensore di irraggiamento e temperatura moduli FV	Non integrabile con SLTEMPAMB e SLWINDSENSOR



Codice	Descrizione	Caratteristiche
SLSENBX2	Sensore di irraggiamento e temperatura moduli FV	Integrabile con SLTEMPAMB e SLWINDSENSOR



Codice	Descrizione	Caratteristiche
SLSENSORBOX	Sensore di rilevamento radiazione e temperatura	-



Codice	Descrizione	Caratteristiche
SLTEMPAMB	Sensore temperatura ambiente	Collegabile esclusivamente al SLSENBX2



Codice	Descrizione	Caratteristiche
SLWINDSENSOR	Sensore per velocità del vento	Collegabile esclusivamente al SLSENBX2



## STRUTTURE DI SOSTEGNO

### Profilati

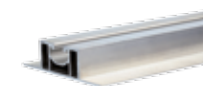
Codice / materiale-colore	Descrizione	Dimensioni (mm)	Caratteristiche
STE3100N / alluminio anodizzato	Profilo STE	3100 x 27 x 40	Privo di canalina portacavi.
STE5000N / alluminio anodizzato	Profilo STE	5000 x 27 x 40	Privo di canalina portacavi



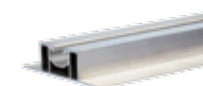
Codice / materiale-colore	Descrizione	Dimensioni (mm)	Caratteristiche
STN3100N	Profilo STN in alluminio naturale	3100 x 40 x 40	Con canalina portacavi
STN6000N	Profilo STN in alluminio naturale	6000 x 40 x 40	Con canalina portacavi



Codice / materiale-colore	Descrizione	Dimensioni (mm)	Caratteristiche
STR3100N	Profilo ribassato in alluminio naturale	3100 x 80 x 20	-



Codice / materiale-colore	Descrizione	Dimensioni (mm)	Caratteristiche
STR5000N	Profilo ribassato in alluminio naturale	5000 x 80 x 20	-



Codice / materiale-colore	Descrizione	Dimensioni (mm)	Caratteristiche
ST072	Giunzione per profili STN/STE	-	-



Codice / materiale-colore	Descrizione	Dimensioni (mm)	Caratteristiche
ST072VD	Giunzione per profili STN/STE	-	Viti e dadi inclusi



## STRUTTURE DI SOSTEGNO

### Morsetti fissaggio moduli alluminio-alluminio

Codice / materiale-colore	Descrizione	Altezza (mm)	Caratteristiche
ST12	Morsetto intermedio	-	Distanza tra i moduli: 12 mm
ST12-100	Morsetto intermedio	-	Distanza tra i moduli: 12 mm, confezione da 100 pezzi



Codice / materiale-colore	Descrizione	Altezza (mm)	Caratteristiche
ST14	Morsetto intermedio	-	Distanza tra i moduli: 20 mm
ST14-100	Morsetto intermedio	-	Distanza tra i moduli: 20 mm, confezione da 100 pezzi



Codice / materiale-colore	Descrizione	Altezza (mm)	Caratteristiche
ST1532	Morsetto terminale	32	-
ST1532-100	Morsetto terminale	32	Confezione da 100 pezzi
ST1535	Morsetto terminale	35	-
ST1535-100	Morsetto terminale	35	Confezione da 100 pezzi
ST1536	Morsetto terminale	36	-
ST1536-100	Morsetto terminale	36	Confezione da 100 pezzi
ST1538	Morsetto terminale	38	-
ST1538-100	Morsetto terminale	38	Confezione da 100 pezzi
ST1540	Morsetto terminale	40	-
ST1540-100	Morsetto terminale	40	Confezione da 100 pezzi
ST1542	Morsetto terminale	42	-
ST1542-100	Morsetto terminale	42	Confezione da 100 pezzi
ST1543	Morsetto terminale	43	-
ST1543-100	Morsetto terminale	43	Confezione da 100 pezzi
ST1544	Morsetto terminale	44	-
ST1544-100	Morsetto terminale	44	Confezione da 100 pezzi
ST1546	Morsetto terminale	46	-
ST1546-100	Morsetto terminale	46	Confezione da 100 pezzi
ST1550	Morsetto terminale	50	-
ST1550-100	Morsetto terminale	50	Confezione da 100 pezzi



Codice / materiale-colore	Descrizione	Altezza (mm)	Caratteristiche
ST-SG	Morsetto per moduli Saint Gobain PowerMax Strong	-	-
ST-SGL	Morsetto per moduli Saint Gobain PowerMax Smart	-	-

Tutti i prodotti sono fornibili solo in confezioni

## STRUTTURE DI SOSTEGNO

### Morsetti fissaggio moduli alluminio-nero

Codice / materiale-colore	Descrizione	Altezza (mm)	Caratteristiche
ST14N	Morsetto intermedio	-	Distanza tra i moduli: 20 mm
ST14N-100	Morsetto intermedio	-	Distanza tra i moduli: 20 mm, confezione da 100 pezzi



Codice / materiale-colore	Descrizione	Altezza (mm)	Caratteristiche
ST1535N	Morsetto terminale	35	-
ST1535N-100	Morsetto terminale	35	Confezione da 100 pezzi
ST1536N	Morsetto terminale	36	-
ST1536N-100	Morsetto terminale	36	Confezione da 100 pezzi
ST1538N	Morsetto terminale	38	-
ST1538N-100	Morsetto terminale	38	Confezione da 100 pezzi
ST1540N	Morsetto terminale	40	-
ST1540N-100	Morsetto terminale	40	Confezione da 100 pezzi
ST1542N	Morsetto terminale	42	-
ST1542N-100	Morsetto terminale	42	Confezione da 100 pezzi
ST1543N	Morsetto terminale	43	-
ST1543N-100	Morsetto terminale	43	Confezione da 100 pezzi
ST1544N	Morsetto terminale	44	-
ST1544N-100	Morsetto terminale	44	Confezione da 100 pezzi
ST1546N	Morsetto terminale	46	-
ST1546N-100	Morsetto terminale	46	Confezione da 100 pezzi
ST1550N	Morsetto terminale	50	-
ST1550N-100	Morsetto terminale	50	Confezione da 100 pezzi



Tutti i prodotti sono fornibili solo in confezioni

## STRUTTURE DI SOSTEGNO

### Viti e dadi per morsetti e profilati

Codice	Lunghezza (mm)	Descrizione
ST410	10	Vite testa a brugola M8
ST411	14	Vite testa a brugola M8
ST411-100	14	Vite testa a brugola M8, confezione da 100 pezzi
ST412	16	Vite testa a brugola M8
ST412-100	16	Vite testa a brugola M8, confezione da 100 pezzi
ST413	20	Vite testa a brugola M8
ST413-100	20	Vite testa a brugola M8, confezione da 100 pezzi
ST414	25	Vite testa a brugola M8
ST414-100	25	Vite testa a brugola M8, confezione da 100 pezzi
ST415	30	Vite testa a brugola M8
ST415-100	30	Vite testa a brugola M8, confezione da 100 pezzi
ST416	35	Vite testa a brugola M8
ST416-100	35	Vite testa a brugola M8, confezione da 100 pezzi
ST417	40	Vite testa a brugola M8
ST417-100	40	Vite testa a brugola M8, confezione da 100 pezzi
ST418	45	Vite testa a brugola M8
ST418-100	45	Vite testa a brugola M8, confezione da 100 pezzi
ST419	50	Vite testa a brugola M8
ST419-100	50	Vite testa a brugola M8, confezione da 100 pezzi
ST420	60	Vite testa a brugola M8
ST420-100	60	Vite testa a brugola M8, confezione da 100 pezzi
ST421	70	Vite testa a brugola M8
ST421-100	70	Vite testa a brugola M8, confezione da 100 pezzi



Tutti i prodotti sono fornibili solo in confezioni

## STRUTTURE DI SOSTEGNO

### Viti e dadi per morsetti e profilati

Codice	Lunghezza (mm)	Descrizione
ST41X0-500	-	Sfera inox antirapina per viti testa esagonale M8, confezione da 500 pezzi



Codice	Lunghezza (mm)	Descrizione
ST51M	-	Dado a T in alluminio per profili STN/STR
ST51M-100	-	Dado a T in alluminio per profili STN/STR, confezione da 100 pezzi



Codice	Lunghezza (mm)	Descrizione
ST43M	-	Dado inox M8 28/15 per profili STE
ST43M-200	-	Dado inox M8 28/15 per profili STE, confezione da 200 pezzi



Codice	Lunghezza (mm)	Descrizione
ST41M	-	Dado inox quadro M8 per profili STE
ST41M-200	-	Dado inox quadro M8 per profili STE, confezione da 200 pezzi



Codice	Lunghezza (mm)	Descrizione
ST40H	25	Vite testa martello A2 M10
ST40H-100	25	Vite testa martello A2 M10, confezione da 100 pezzi
ST60H	60	Vite testa martello A2 M10
ST60H-100	60	Vite testa martello A2 M10, confezione da 100 pezzi



Codice	Lunghezza (mm)	Descrizione
ST40M	-	Dado flangiato zigrinato A2 M10
ST40M-100	-	Dado flangiato zigrinato A2 M10, confezione da 100 pezzi



Tutti i prodotti sono fornibili solo in confezioni



## STRUTTURE DI SOSTEGNO

### Viti e dadi per morsetti e profilati

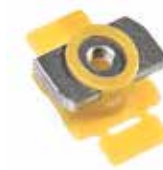
Codice	Lunghezza (mm)	Descrizione
ST40MB	-	Dado flangiato zigrinato autobloccante A2 M10
ST40MB-100	-	Dado flangiato zigrinato autobloccante A2 M10, confezione da 100 pezzi



Codice	Lunghezza (mm)	Descrizione
ST42M	-	Dado flangiato zigrinato A2 M12
ST42M-100	-	Dado flangiato zigrinato A2 M12, confezione da 100 pezzi



Codice	Lunghezza (mm)	Descrizione
ST45M	-	Dado a farfalla M8
ST45M-100	-	Dado a farfalla M8, confezione da 100 pezzi



Codice	Lunghezza (mm)	Descrizione
ST31M	-	Dado flangiato zigrinato A2 M8
ST31M-100	-	Dado flangiato zigrinato A2 M8, confezione da 100 pezzi



Codice	Lunghezza (mm)	Descrizione
ST31MB	-	Dado flangiato zigrinato autobloccante A2 M8
ST31MB-100	-	Dado flangiato zigrinato autobloccante A2 M8, confezione da 100 pezzi



Tutti i prodotti sono fornibili solo in confezioni

## STRUTTURE DI SOSTEGNO

### Kit strutture con barre ECO

Versione con profili in alluminio naturale e morsetti in alluminio naturale.

Kit contenente il necessario per fissare fino a 6 moduli FV in verticale ai profilati della struttura di sostegno (sottostrutture da ordinare a parte).

4 barre in alluminio naturale.  
10 morsetti intermedi.  
6 morsetti terminali.  
4 prolunghe profili. Bulloneria completa.



Codice	Descrizione
STE1KWA32	Kit strutture di sostegno con profilati economici per moduli FV con cornice h 32 mm
STE1KWA35	Kit strutture di sostegno con profilati economici per moduli FV con cornice h 35 mm
STE1KWA36	Kit strutture di sostegno con profilati economici per moduli FV con cornice h 36 mm
STE1KWA38	Kit strutture di sostegno con profilati economici per moduli FV con cornice h 38 mm
STE1KWA40	Kit strutture di sostegno con profilati economici per moduli FV con cornice h 40 mm
STE1KWA42	Kit strutture di sostegno con profilati economici per moduli FV con cornice h 42 mm
STE1KWA43	Kit strutture di sostegno con profilati economici per moduli FV con cornice h 43 mm
STE1KWA44	Kit strutture di sostegno con profilati economici per moduli FV con cornice h 44 mm
STE1KWA46	Kit strutture di sostegno con profilati economici per moduli FV con cornice h 46 mm
STE1KWA50	Kit strutture di sostegno con profilati economici per moduli FV con cornice h 50 mm



## STRUTTURE DI SOSTEGNO

### Kit strutture con barre ECO

Versione con profili in alluminio naturale e morsetti in alluminio anodizzato nero.

Kit contenente il necessario per fissare fino a 6 moduli FV in verticale ai profilati della struttura di sostegno (sottostrutture da ordinare a parte).

4 barre in alluminio naturale.  
10 morsetti intermedi.  
6 morsetti terminali.  
4 prolunghe profili. Bulloneria completa.



Codice	Descrizione
STE1KWN35	Kit strutture di sostegno con profilati economici per moduli FV con cornice h 35 mm
STE1KWN36	Kit strutture di sostegno con profilati economici per moduli FV con cornice h 36 mm
STE1KWN38	Kit strutture di sostegno con profilati economici per moduli FV con cornice h 38 mm
STE1KWN40	Kit strutture di sostegno con profilati economici per moduli FV con cornice h 40 mm
STE1KWN42	Kit strutture di sostegno con profilati economici per moduli FV con cornice h 42 mm
STE1KWN43	Kit strutture di sostegno con profilati economici per moduli FV con cornice h 43 mm
STE1KWN44	Kit strutture di sostegno con profilati economici per moduli FV con cornice h 44 mm
STE1KWN46	Kit strutture di sostegno con profilati economici per moduli FV con cornice h 46 mm
STE1KWN50	Kit strutture di sostegno con profilati economici per moduli FV con cornice h 50 mm



## STRUTTURE DI SOSTEGNO

### Kit strutture con barre standard

Versione con profili in alluminio naturale e morsetti in alluminio naturale.

Kit contenente il necessario per fissare fino a 6 moduli FV in verticale ai profilati della struttura di sostegno (sottostrutture da ordinare a parte).

4 barre in alluminio naturale.  
10 morsetti intermedi.  
6 morsetti terminali.  
4 prolunghe profili. Bulloneria completa.



Codice	Descrizione
STN1KWA32	Kit strutture di sostegno con profilati con canalina portacavi per moduli FV con cornice h 32 mm
STN1KWA35	Kit strutture di sostegno con profilati con canalina portacavi per moduli FV con cornice h 35 mm
STN1KWA36	Kit strutture di sostegno con profilati con canalina portacavi per moduli FV con cornice h 36 mm
STN1KWA38	Kit strutture di sostegno con profilati con canalina portacavi per moduli FV con cornice h 38 mm
STN1KWA40	Kit strutture di sostegno con profilati con canalina portacavi per moduli FV con cornice h 40 mm
STN1KWA42	Kit strutture di sostegno con profilati con canalina portacavi per moduli FV con cornice h 42 mm
STN1KWA43	Kit strutture di sostegno con profilati con canalina portacavi per moduli FV con cornice h 43 mm
STN1KWA44	Kit strutture di sostegno con profilati con canalina portacavi per moduli FV con cornice h 44 mm
STN1KWA46	Kit strutture di sostegno con profilati con canalina portacavi per moduli FV con cornice h 46 mm
STN1KWA50	Kit strutture di sostegno con profilati con canalina portacavi per moduli FV con cornice h 50 mm



## STRUTTURE DI SOSTEGNO

### Kit strutture con barre standard

Versione con profili in alluminio naturale e morsetti in alluminio anodizzato nero.

Kit contenente il necessario per fissare fino a 6 moduli FV in verticale ai profilati della struttura di sostegno (sottostrutture da ordinare a parte).

4 barre in alluminio naturale.  
10 morsetti intermedi.  
6 morsetti terminali.  
4 prolunghe profili. Bulloneria completa.



Codice	Descrizione
STN1KWN35	Kit strutture di sostegno con profilati con canalina portacavi per moduli FV con cornice h 35 mm
STN1KWN36	Kit strutture di sostegno con profilati con canalina portacavi per moduli FV con cornice h 36 mm
STN1KWN38	Kit strutture di sostegno con profilati con canalina portacavi per moduli FV con cornice h 38 mm
STN1KWN40	Kit strutture di sostegno con profilati con canalina portacavi per moduli FV con cornice h 40 mm
STN1KWN42	Kit strutture di sostegno con profilati con canalina portacavi per moduli FV con cornice h 42 mm
STN1KWN43	Kit strutture di sostegno con profilati con canalina portacavi per moduli FV con cornice h 43 mm
STN1KWN44	Kit strutture di sostegno con profilati con canalina portacavi per moduli FV con cornice h 44 mm
STN1KWN46	Kit strutture di sostegno con profilati con canalina portacavi per moduli FV con cornice h 46 mm
STN1KWN50	Kit strutture di sostegno con profilati con canalina portacavi per moduli FV con cornice h 50 mm



## STRUTTURE DI SOSTEGNO

### Kit strutture con barre ribassate

Versione con profili ribassati in alluminio naturale e morsetti in alluminio naturale.

Kit contenente il necessario per fissare fino a 6 moduli FV in verticale ai profilati della struttura di sostegno (sottostrutture da ordinare a parte).

4 barre in alluminio naturale.  
10 morsetti intermedi.  
6 morsetti terminali.  
6 chiusure profili. Bulloneria completa.



Codice	Descrizione
STR1KWA32	Kit strutture di sostegno con profilati ribassati per moduli FV con cornice h 32 mm
STR1KWA35	Kit strutture di sostegno con profilati ribassati per moduli FV con cornice h 35 mm
STR1KWA36	Kit strutture di sostegno con profilati ribassati per moduli FV con cornice h 36 mm
STR1KWA38	Kit strutture di sostegno con profilati ribassati per moduli FV con cornice h 38 mm
STR1KWA40	Kit strutture di sostegno con profilati ribassati per moduli FV con cornice h 40 mm
STR1KWA42	Kit strutture di sostegno con profilati ribassati per moduli FV con cornice h 42 mm
STR1KWA43	Kit strutture di sostegno con profilati ribassati per moduli FV con cornice h 43 mm
STR1KWA44	Kit strutture di sostegno con profilati ribassati per moduli FV con cornice h 44 mm
STR1KWA46	Kit strutture di sostegno con profilati ribassati per moduli FV con cornice h 46 mm
STR1KWA50	Kit strutture di sostegno con profilati ribassati per moduli FV con cornice h 50 mm



## STRUTTURE DI SOSTEGNO

### Kit strutture con barre ribassate

Versione con profili ribassati in alluminio naturale e morsetti in alluminio anodizzato nero.

Kit contenente il necessario per fissare fino a 6 moduli FV in verticale ai profilati della struttura di sostegno (sottostrutture da ordinare a parte).

4 barre in alluminio naturale.  
10 morsetti intermedi.  
6 morsetti terminali.  
6 chiusure profili. Bulloneria completa.



Codice	Descrizione
STR1KWN35	Kit strutture di sostegno con profilati ribassati per moduli FV con cornice h 35 mm
STR1KWN36	Kit strutture di sostegno con profilati ribassati per moduli FV con cornice h 36 mm
STR1KWN38	Kit strutture di sostegno con profilati ribassati per moduli FV con cornice h 38 mm
STR1KWN40	Kit strutture di sostegno con profilati ribassati per moduli FV con cornice h 40 mm
STR1KWN42	Kit strutture di sostegno con profilati ribassati per moduli FV con cornice h 42 mm
STR1KWN43	Kit strutture di sostegno con profilati ribassati per moduli FV con cornice h 43 mm
STR1KWN44	Kit strutture di sostegno con profilati ribassati per moduli FV con cornice h 44 mm
STR1KWN46	Kit strutture di sostegno con profilati ribassati per moduli FV con cornice h 46 mm
STR1KWN50	Kit strutture di sostegno con profilati ribassati per moduli FV con cornice h 50 mm



## STRUTTURE DI SOSTEGNO

### Accessori di fissaggio profilati



Descrizione	Angolare di staffaggio per profili STE/STN	Angolare di staffaggio per profili STE/STN	Angolare di staffaggio per profili STE/STN	Angolare di staffaggio per profili STE/STN
Caratteristiche	-	Confezione da 100 pezzi	Il codice comprende n° 1 vite ST412, n° 1 dado ST51M, n° 1 rondella ST08. Viti e dadi inclusi	Il codice comprende n° 1 vite ST412, n° 1 dado ST51M, n° 1 rondella ST08. Viti e dadi inclusi, confezione da 100 pezzi
Dimensioni	-	-	-	-
Codice / colore	ST340	ST340-100	ST340VD	ST340VD-100



Descrizione	Legni trapezoidali per integrazione architettonica	Legni trapezoidali per integrazione architettonica	Nastro bituminoso autoadesivo impermeabile	Nastro autoadesivo impermeabile sigillante
Caratteristiche	Barre da 2 metri	Barre da 2 metri	Rotolo da 20 cm x 10 mt con spessore 1,5 mm.	Rotolo da 4 cm x 10 mt con spessore 0,8 mm.
Dimensioni	Altezza: 30 mm	Altezza: 40 mm	-	-
Codice	LEG2M30	LEG2M40	BRICO20	EKOBI04N8



Descrizione	Nastro bituminoso autoadesivo impermeabile	Nastro bituminoso autoadesivo impermeabile	Nastro autoadesivo impermeabile sigillante	Membrana bituminosa autoadesiva impermeabile
Caratteristiche	Rotolo da 4 cm x 10 mt con spessore 0,6 mm.	Rotolo da 4 cm x 10 mt con spessore 0,6 mm.	Rotolo da 4 cm x 10 mt con spessore 0,8 mm.	Rotolo da 1 mt x 25 mt con spessore 1,2 mm.
Dimensioni	-	-	-	-
Codice	EKOBIT4 / argento	EKOBIT4N / nero	EKOBIT4N08	GA326S



## SOTTOSTRUTTURE

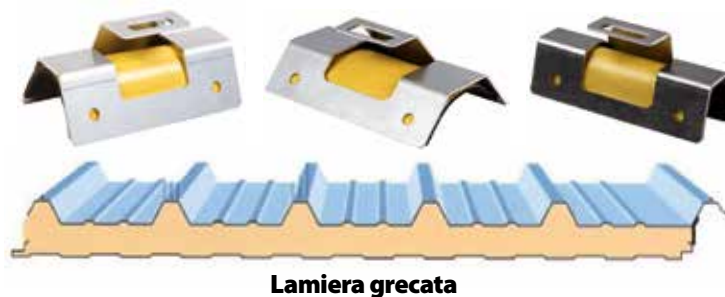
### Staffe e accessori di fissaggio profilati

#### Staffe per lamiera grecate

Acciaio AISI 430.

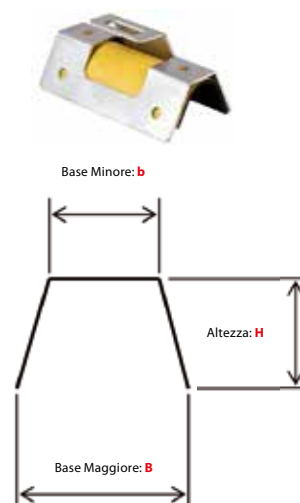
(Viti e guarnizioni incluse).

Quantitativi minimi d'ordine di 100 Pz.



Codice / colore	Dimensioni mm (b x B x h)
ST661VG	23 x 58 x 38,5
ST662VG	22 x 37 x 34,5
ST663VG	23,5 x 72,5 x 34
ST664VG	33,5 x 82 x 26
ST665VG	12,30 x 25 x 38
ST667VG	30 x 50 x 34
ST668VG	40 x 79,5 x 32
ST669VG	25 x 44 x 34
ST6610VG	36 x 69 x 35
ST6611VG	32 x 82 x 35
ST6612VG	35 x 45 x 38
ST6613VG	24 x 64 x 40

Ordinabili su misura.



#### Guaina EPDM per impermeabilizzazione

Codice	Larghezza guaina (mm)
ST66G3120/10	120



#### Rondella per staffe per lamiera grecata con guarnizione

Codice
ST66XRG



#### Vite per staffe per lamiera grecata con guarnizione, confezione da 500 pezzi

Codice
ST66XRG-500



## SOTTOSTRUTTURE

### Staffe e accessori di fissaggio profilati



<b>Descrizione</b>	Gancio non regolabile	Gancio regolabile	Piastra di fissaggio per ST185	Piastra di 3 mm per spessoramento ST185
<b>Caratteristiche</b>	35x5 Idoneo per coppi	35x5 Idoneo per coppi	-	-
<b>Altezza max (mm)</b>	-	-	-	-
<b>Codice</b>	ST204	ST185	ST185-1	ST186



<b>Descrizione</b>	Gancio regolabile	Gancio a doppia regolazione	Gancio non regolabile	Gancio non regolabile
<b>Caratteristiche</b>	Idoneo per coppi	Idoneo per coppi	Idoneo per tegole piane	Idoneo per tegole ardesia
<b>Altezza max (mm)</b>	-	-	-	-
<b>Codice</b>	ST187	ST188	ST194	ST195



<b>Descrizione</b>	Gancio regolabile L:235 mm	Gancio regolabile L:555 mm	Morsetto
<b>Caratteristiche</b>	Idoneo per tegole piane	Idoneo per tegole piane	Idoneo per lamiera aggraffata. Premontato con viti e dadi
<b>Altezza max (mm)</b>	130	130	-
<b>Codice</b>	ST196	ST196_B	ST197

## SOTTOSTRUTTURE

### Staffe e accessori di fissaggio profilati

#### Vasca zavorrabile riciclabile per moduli fotovoltaici

Supporto per fissaggio moduli su tetti piani o terreni piani. Non necessita di essere fissato alla superficie sottostante. Compatibile per moduli FV di misure max 1700 x 1060 mm. Inclinazione fissa a 30°.

Codice / materiale

COESOLAR1



#### Puntello triangolare per tetto piano

Inclinazioni settabili: 30° - 35° - 40°

Codice / materiale

ST29 / alluminio



#### Coppia di aste di collegamento per puntelli triangolari

Codice / materiale

ST28

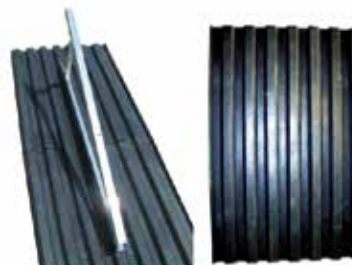


#### Piastra per puntello triangolare

(Necessarie due piastre per ogni ST29).

Codice / materiale

ST312 / plastica



## SOTTOSTRUTTURE

### Zavorre

#### Zavorre da 60 kg piane

Codice	Inclinazione (°)	Boccole filettate M8x30 in acciaio zincato n°	Armatura con tondini (mm)	Dimensioni (mm)	Peso (kg)
ZAV-60K-P	0	2	D5 x 900	1000 x 200 - H100	60



#### Zavorre anteriori da 45 kg a 8°

Codice	Inclinazione (°)	Boccole filettate M8x30 in acciaio zincato n°	Armatura con tondini (mm)	Dimensioni (mm)	Peso (kg)
ZAV-45K-8A	8	2	D5 x 800	910 x 200 - H175	45



#### Zavorre posteriori da 48 kg a 8°

Codice	Inclinazione (°)	Boccole filettate M8x30 in acciaio zincato n°	Armatura con tondini (mm)	Dimensioni (mm)	Peso (kg)
ZAV-48K-8P	8	2	D5 x 800	910 x 300 - H300	48

#### Zavorre anteriori da 51 kg a 12°

Codice	Inclinazione (°)	Boccole filettate M8x30 in acciaio zincato n°	Armatura con tondini (mm)	Dimensioni (mm)	Peso (kg)
ZAV-51K-12A	12	2	D5 x 1000	920 x 180 - H300	51



#### Zavorre posteriori da 52 kg a 12°

Codice	Inclinazione (°)	Boccole filettate M8x30 in acciaio zincato n°	Armatura con tondini (mm)	Dimensioni (mm)	Peso (kg)
ZAV-52K-12P	12	2	D5 x 1000	600 x 180 - H470	52

## SOTTOSTRUTTURE

### Zavorre

#### Zavorre anteriori da 60 kg a 15°

Codice	Inclinazione (°)	Boccole filettate M8x30 in acciaio zincato n°	Armatura con tondini (mm)	Dimensioni (mm)	Peso (kg)
ZAV-60K-15A	15	2	D5 x 1000	750 x 180 - H370	60



#### Zavorre anteriori da 60 kg a 20°

Codice	Inclinazione (°)	Boccole filettate M8x30 in acciaio zincato n°	Armatura con tondini (mm)	Dimensioni (mm)	Peso (kg)
ZAV-60K-20A	20	2	D5 x 1000	750 x 160 - H450	60



#### Zavorre da 60 kg a 30°

Codice	Inclinazione (°)	Boccole filettate M8x30 in acciaio zincato n°	Armatura con tondini (mm)	Dimensioni (mm)	Peso (kg)
ZAV-60K-30	30	2	D5 x 1000	560 x 180 - H450	60



## SOTTOSTRUTTURE

### Staffe per fissaggio profilati

#### Kit vite filettata per coperture a ondulina o in lamiera.

Il codice comprende:

1 staffa ST071, 1 vite filettata ST45xxx,

1 guarnizione ST44, 3 dadi ST40M

Codice / materiale	Dimensioni (lunghezza vite)
ST071V180	180 mm
ST071V200	200 mm
ST071V250	250 mm
ST071V300	300 mm



#### Staffa di giunzione

Codice / materiale	Dimensioni mm (B x h)
ST071 / alluminio	100 x 50 - M10



#### Staffa di giunzione

Codice / materiale	Dimensioni (lunghezza vite)
ST45160	160 mm - M10
ST45180	180 mm - M10
ST45200	200 mm - M10
ST45250	250 mm - M10
ST45300	300 mm - M10



#### Kit vite filettata per coperture a ondulina o in lamiera.

Il codice comprende:

1 staffa ST0712, 1 vite filettata ST46xxx,

1 guarnizione ST44-12, 3 dadi ST42M

Codice / materiale	Dimensioni (lunghezza vite)
ST712V300	300 mm - M12
ST712V350	350 mm - M12



#### Guarnizione di tenuta in EPDM per viti prigioniere M10

Codice / materiale
ST44

#### Guarnizione di tenuta in EPDM per viti prigioniere M12

Codice / materiale
ST44-12



## Cavo solare

### Cavo per impianti fotovoltaici FG7M2-LS0H-UV Resistant

#### Caratteristiche tecniche:

Tensione nominale AC: 0.6/1,0 kV.

Tensione nominale DC: 0.9/1,5 kV.

Temperatura di esercizio -40 ÷ +120°C.

Temperatura minima di posa in opera: -25°.

Temperatura massima di corto circuito: +250°.

#### Conduttore:

Rame flessibile stagnato classe 5.

Secondo IEC 60228 CEI 20-29 / VDE 0295.

#### Isolamento:

Gomma reticolata qualità G7 / HEPR.

Norme di riferimento CEI 20-11 (CEI EN 50363).

#### Guaina:

Mescola elastomerica M2 esente da alogeni LS0H.

Norme di riferimento CEI 20-11 (CEI EN 50363).

Codice	Colore guaina
SC-4NMA100	nero
SC-4NB0500	nero
SC-4NB01000	nero
SC-4RMA100	rosso
SC-4RB0500	rosso
SC-4RB01000	rosso
SC-6NMA100	nero
SC-6NB0500	nero
SC-6NB01000	nero
SC-6RMA100	rosso
SC-6RB0500	rosso
SC-6RB01000	rosso
SC-10NB0500	nero
SC-10RB0500	rosso

#### Formati disponibili

M100	Matasse da 100 m
B500	Bobine da 500 m
B1000	Bobine da 1000 m



## Crimpatrici e accessori

### Cesoia per cavi elettrici.

Idonea per cavi di sezione fino a 50 mm<sup>2</sup>.

Codice

60001566



### Pinza crimpatrice universale.

Senza matrici e supporti. Adatta a tutti i tipi di connettori solari.

Codice

6240006



### Valigetta Kit Cablaggio

Codice

6400001

### Pinza crimpatrice universale in valigetta

Senza matrici e supporti. Adatta a tutti i tipi di connettori solari.

Codice

6241016



### Supporto Amphenol

Accessorio per il crimpaggio facilitato

Codice

6241194001

### Matrici connettori Amphenol

Idonea per connettori 2,5 - 4 - 6 mm<sup>2</sup>

Codice

624119430

### Attrezzo di montaggio e smontaggio Amphenol

Codice

APH670803



### Attrezzo di smontaggio Amphenol

Codice

APH670804





## Crimpatrici e accessori

### Matrice Huber & Suhner

Idonea per connettori  
4 - 6 mm<sup>2</sup>



Codice

62420530



### Crimpatrice Huber & Suhner

Idonea per connettori 4 - 6  
mm<sup>2</sup>. Completa di matrice  
connettori Huber & Suhner.

Codice

62420531



### Supporto MC4

Accessorio per il crimpaggio  
facilitato

Codice

624570001



### Matrice MC4

Idonea per connettori  
2,5 - 4 - 6 mm<sup>2</sup>

Codice

62457030



### Crimpatrice MC4

Idonea per connettori  
2,5 - 4 - 6 mm<sup>2</sup>. Completa di  
matrice e supporto connettori  
MC4

Codice

62457031



### Accessorio di montaggio e smontaggio

Idoneo per connettori MC4

Codice

MC326024



## Crimpatrici e accessori

### Accessorio per il test connessione

Idoneo per connettori MC4

Codice

MC326028



### Supporto Tyco

Accessorio per il crimpaggio facilitato



Codice

624817001



### Matrice Tyco

Idonea per connettori  
1,5 - 2,5 - 4 - 6 mm<sup>2</sup>



Codice

62481730



### Crimpatrice Tyco

Idonea per connettori 1,5 - 2,5 -  
4 - 6 mm<sup>2</sup>. Completa di matrice e  
supporto connettori Tyco.



Codice

62481731



### Estrattore Tyco



Codice

TY301102855



### Gancio di ritenuta Tyco



Codice

TY101534226



## Connettori MC4

Multi-Contact



Codice	Descrizione	Caratteristiche
MC320016	Connettore Multi Contact MC4	4 - 6 mm <sup>2</sup> - Femmina
MC320016-10	Connettore Multi Contact MC4 (confezione da 10 pezzi)	4 - 6 mm <sup>2</sup> - Femmina
MC320017	Connettore Multi Contact MC4	4 - 6 mm <sup>2</sup> - Maschio
MC320017-10	Connettore Multi Contact MC4 (confezione da 10 pezzi)	4 - 6 mm <sup>2</sup> - Maschio



Codice	Descrizione	Caratteristiche
MC320018	Connettore a Y MC4	2 femmine + 1 maschio
MC320019	Connettore a Y MC4	2 maschi + 1 femmina



Codice	Descrizione	Caratteristiche
MC320056	Connettori Multi Contact MC4 da quadro	4 - 6 mm <sup>2</sup> - Femmina
MC320057	Connettori Multi Contact MC4 da quadro	4 - 6 mm <sup>2</sup> - Maschio



Codice	Descrizione	Caratteristiche
MC320716	Tappo di chiusura MC4	Per connettore MC4 Femmina
MC320717	Tappo di chiusura MC4	Per connettore MC4 Maschio



Codice	Descrizione	Caratteristiche
MC325280	Tappo di chiusura MC4	Inserito tra 2 connettori MC4



## Connettori compatibili MC4

Multi-Contact



### Connettori Yamaichi crimpaggio semi-automatico 4 - 6 mm<sup>2</sup>

Non necessita di accessori per crimpare.

Codice	Descrizione	Caratteristiche
Y-SOL4FP	Connettore Yamaichi	4 - 6 mm <sup>2</sup> - Maschio
Y-SOL4FP-10	Connettore Yamaichi (confezione da 10 pezzi)	4 - 6 mm <sup>2</sup> - Maschio



Codice	Descrizione	Caratteristiche
Y-SOL4FS	Connettore Yamaichi	4 - 6 mm <sup>2</sup> - Femmina
Y-SOL4FS-10	Connettore Yamaichi (confezione da 10 pezzi)	4 - 6 mm <sup>2</sup> - Femmina



### Connettori Amphenol 4 mm<sup>2</sup>

Codice	Descrizione	Caratteristiche
APH4F	Connettore Amphenol	4 mm <sup>2</sup> - Femmina
APH4F-10	Connettore Amphenol (confezione da 10 pezzi)	4 mm <sup>2</sup> - Femmina
APH4M	Connettore Amphenol	4 mm <sup>2</sup> - Maschio
APH4M-10	Connettore Amphenol (confezione da 10 pezzi)	4 mm <sup>2</sup> - Maschio



### Connettori Amphenol 6 mm<sup>2</sup>

Codice	Descrizione	Caratteristiche
APH6F	Connettore Amphenol	6 mm <sup>2</sup> - Femmina
APH6F-10	Connettore Amphenol (confezione da 10 pezzi)	6 mm <sup>2</sup> - Femmina
APH6M	Connettore Amphenol	6 mm <sup>2</sup> - Maschio
APH6M-10	Connettore Amphenol (confezione da 10 pezzi)	6 mm <sup>2</sup> - Maschio



## Connettori HUBER e SUHNER



### Connettori Huber & Suhner 4 mm<sup>2</sup>

Codice	Descrizione	Caratteristiche
HS23667	Connettore Huber & Suhner	4 mm <sup>2</sup> - Maschio
HS23667-10	Connettore Huber & Suhner (confezione da 10 pezzi)	4 mm <sup>2</sup> - Maschio
HS23668	Connettore Huber & Suhner	4 mm <sup>2</sup> - Femmina
HS23668-10	Connettore Huber & Suhner (confezione da 10 pezzi)	4 mm <sup>2</sup> - Femmina



### Connettori Huber & Suhner 6 mm<sup>2</sup>

Codice	Descrizione	Caratteristiche
HS23669	Connettore Huber & Suhner	6 mm <sup>2</sup> - Maschio
HS23669-10	Connettore Huber & Suhner (confezione da 10 pezzi)	6 mm <sup>2</sup> - Maschio
HS23670	Connettore Huber & Suhner	6 mm <sup>2</sup> - Femmina
HS23670-10	Connettore Huber & Suhner (confezione da 10 pezzi)	6 mm <sup>2</sup> - Femmina



## Connettori TYCO ELECTRONICS



### Connettori Tyco Electronics 4 mm<sup>2</sup>

Codice	Descrizione	Caratteristiche	Colore
TYCOBF4	Connettore Tyco Electronics	4 mm <sup>2</sup> - Femmina	blu
TYCOBF4-10	Connettore Tyco Electronics (confezione da 10 pezzi)	4 mm <sup>2</sup> - Femmina	blu
TYCOBM4	Connettore Tyco Electronics	4 mm <sup>2</sup> - Maschio	blu
TYCOBM4-10	Connettore Tyco Electronics (confezione da 10 pezzi)	4 mm <sup>2</sup> - Maschio	blu



### Connettori Tyco Electronics 6 mm<sup>2</sup>

Codice	Descrizione	Caratteristiche	Colore
TYCOBF6	Connettore Tyco Electronics	6 mm <sup>2</sup> - Femmina	blu
TYCOBF6-10	Connettore Tyco Electronics (confezione da 10 pezzi)	6 mm <sup>2</sup> - Femmina	blu
TYCOBM6	Connettore Tyco Electronics	6 mm <sup>2</sup> - Maschio	blu
TYCOBM6-10	Connettore Tyco Electronics (confezione da 10 pezzi)	6 mm <sup>2</sup> - Maschio	blu



### Connettori Tyco Electronics 4 mm<sup>2</sup>

Codice	Descrizione	Caratteristiche	Colore
TYCORF4	Connettore Tyco Electronics	4 mm <sup>2</sup> - Femmina	rosso
TYCORF4-10	Connettore Tyco Electronics (confezione da 10 pezzi)	4 mm <sup>2</sup> - Femmina	rosso
TYCORM4	Connettore Tyco Electronics	4 mm <sup>2</sup> - Maschio	rosso
TYCORM4-10	Connettore Tyco Electronics (confezione da 10 pezzi)	4 mm <sup>2</sup> - Maschio	rosso



### Connettori Tyco Electronics 6 mm<sup>2</sup>

Codice	Descrizione	Caratteristiche	Colore
TYCORF6	Connettore Tyco Electronics	6 mm <sup>2</sup> - Femmina	rosso
TYCORF6-10	Connettore Tyco Electronics (confezione da 10 pezzi)	6 mm <sup>2</sup> - Femmina	rosso
TYCORM6	Connettore Tyco Electronics	6 mm <sup>2</sup> - Maschio	rosso
TYCORM6-10	Connettore Tyco Electronics (confezione da 10 pezzi)	6 mm <sup>2</sup> - Maschio	rosso



## Moduli per sistemi a isola

Garanzia: 2 anni sul prodotto.



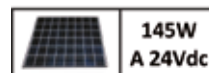
Modello	Modulo FV Mono 5W per sistemi isola	Modulo FV Poli 20W per sistemi isola	Modulo FV Poli 30W per sistemi isola	Modulo FV Poli 50W per sistemi isola
Potenza nominale	5	20	30	50
Tensione a vuoto (VOC)	21,00	22,14	21,17	21,26
Corrente di corto circuito (ISC)	0,33	1,16	1,90	3,17
Tensione di max potenza (VMP)	17,00	18,50	17,64	17,72
Corrente di max potenza (IMP)	0,24	1,08	1,70	2,82
Peso (kg)	0,75	2,20	3,4	4,9
Dimensioni (mm)	300 x 200 x 18	535 x 345 x 25	798 x 356 x 30	655 x 668 x 30
Codice	TRI5MA	TRI20PA	TRI30PA	TRI50PA

Modello	Modulo FV Poli 80W per sistemi isola	Modulo FV Poli 100W per sistemi isola	Modulo FV Poli 130W per sistemi isola	Modulo FV Poli 135W per sistemi isola
Potenza nominale	80	100	130	135
Tensione a vuoto (VOC)	21,33	21,36	22,14	22,14
Corrente di corto circuito (ISC)	5,03	6,74	8,01	8,39
Tensione di max potenza (VMP)	17,78	17,80	18,18	18,25
Corrente di max potenza (IMP)	4,50	5,62	7,15	7,4
Peso (kg)	7,15	8,4	12	11
Dimensioni (mm)	970 x 685 x 45	1131 x 674 x 35	1480 x 669 x 35	1480 x 669 x 35
Codice	TRI80PA	TRI100PA	TRI130PA	TRI135PA

## Regolatori di carica

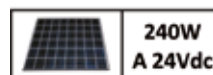
### Regolatore di carica IP32 - 12/24Vdc.

Codice	Max. lcc moduli (A)	Max. corrente in uscita (A)
SOLSUM6.6F	6	6
SOLSUM8.8F	8	8
SOLSUM10.10F	10	10



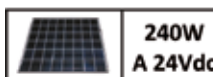
### Regolatore di carica IP32 - 12/24Vdc.

Codice	Max. lcc moduli (A)	Max. corrente in uscita (A)
PR1010	10	10
PR1515	15	15
PR2020	20	20
PR3030	30	30



### Regolatore di carica IP32 - 12/24Vdc.

Codice	Max. lcc moduli (A)	Max. corrente in uscita (A)
PRS1010	10	10
PRS1515	15	15
PRS2020	20	20
PRS3030	30	30



### Regolatore di carica IP65 - 12/24Vdc.

Codice	Max. lcc moduli (A)	Max. corrente in uscita (A)
PR2020-IP	20	20



### Programmatore per regolatori SolsumF, Solarix PRS e Solarix MPPT1010 / 2010

Codice	Max. lcc moduli (A)	Max. corrente in uscita (A)
PA RC 100	-	-





## Regolatori di carica

### Regolatore di carica IP32 - 12/24Vdc.

Codice	Max. lcc moduli (A)	Max. corrente in uscita (A)
MPPT1010	75 (Max Voc)	9
MPPT2010	100 (Max Voc)	18



### Regolatore di carica IP31 - 12/24/48Vdc.

Codice	Max. lcc moduli (A)	Max. corrente in uscita (A)
MPPT6000	180 (Max Voc)	2 x 30
MPPT600-M	180 (Max Voc)	2 x 30



### Regolatore di carica IP31 - 12/24/48Vdc.

Codice	Max. lcc moduli (A)	Max. corrente in uscita (A)
TAROM4545	45/60 (Max Voc)	45
TAROM4545-48	45/100 (Max Voc)	45



### Regolatore di carica IP65 - 12/24Vdc.

Codice	Max. lcc moduli (A)	Max. corrente in uscita (A)
TAROM 2070	70	70
TAROM 2140	140	70



### Regolatore di carica IP65 - 48Vdc.

Codice	Max. lcc moduli (A)	Max. corrente in uscita (A)
TAROM 4055	55	55
TAROM 4110	110	55
TAROM 4140	140	70



## Accessori

### Sensore di temperatura esterno

Utilizzabile con Steca Tarom 4545/4545-48

Codice	V/A
PA TSK-10	-



### Relè di controllo remoto per Tarom e Power Tarom IP22 (utilizzabile con Steca Power Tarom)

Portata contatto interno:

15A ampliabile a 200A (con PAEV200 o PBEV200).

Funzionalità:

- Avvio/Arresto automatico di generatori di riserva;
- Funzione crepuscolare;
- Allarme acustico in caso di surriscaldamento;
- Deviazione della carica in eccesso verso utenze ausiliarie;
- Gestione di generatori solari paralleli

Codice	V/A
PA15	-



### Relè per aumentare la capacità di commutazione del controllo a distanza PA1 fino a 200A.

Codice	V/A
PAEV200DC	24/200
PBEV200DC	48/200



### Sensore di corrente (Utilizzabile con Steca Power Tarom)

Funzionalità:

- **Batteria:** misura le correnti che fluiscono attraverso il cavo batteria;
- **Utenze:** misura le correnti di utenze esterne non collegate al regolatore di carica;
- **Processo di carica:** misura le correnti dei generatori di riserva.

Codice	V/A
PAHS200	-



## Convertitori di tensione DC

### Convertitore di tensione continua IP22.

La tensione di ingresso deve sempre essere maggiore di 2 Vdc rispetto alla tensione di uscita

Codice	V <sub>in</sub> (V)	V <sub>out</sub> /A	P <sub>n</sub> (W)
SOLSUMVC	5-30	Tensione di uscita selezionabile: 3V; 6V; 7,5V; 9V; 12Vdc	-



### Convertitore di tensione continua IP22

Codice	V <sub>in</sub> (V)	V <sub>out</sub> /A	P <sub>n</sub> (W)
MDC1224-7	10-18	24/7	170
MDC2412-5	20-32	13,6/5	70
MDC2412-8	20-32	13,6/8	110
MDC2412-12	20-32	13,6/12	165
MDC2412-20	20-32	13,6/20	270
MDC2412-30	20-32	13,6/30	410
MDCI100W	9-120	12-24/8-4	100
MDCI200W	9-120	12-24/16-8	200
MDCI360W	9-120	12-24/29-15	360



## Inverter Stand-alone

### Inverter Solarix Stand-alone

Codice	Tensione ingresso (VDC)	Tensione uscita (VAC)	Potenza nominale (W)	Peso (kg)	Dimensioni axlpx (mm)
PLI-300	12	230	300	1,2	245 x 117 x 62



### Inverter Solarix Stand-alone

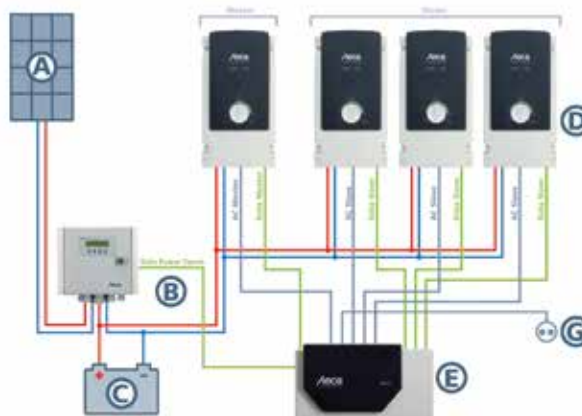
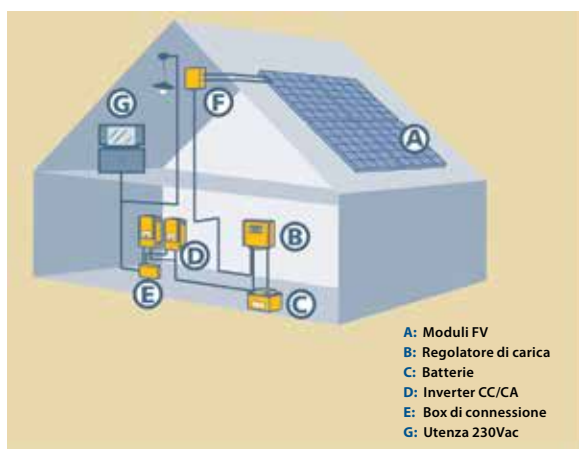
Possibilità di collegare fino a 4 inverter Solarix utilizzando l'accessorio PAx4.

Codice	Tensione ingresso (VDC)	Tensione uscita (VAC)	Potenza nominale (W)	Peso (kg)	Dimensioni axlpx (mm)
PI 550	12	230	500	6,6	212 x 395 x 130
PI 600	24	230	500	6,6	212 x 395 x 130
PI 1100	24	230	1000	9	212 x 395 x 130
PI 1200	48	230	1000	9	212 x 395 x 130



### Box di connessione per inverter Solarix PI 550 / 600 / 1100 / 1200

Codice  
PA-X4



## Inverter Stand-alone

### Inverter Stand-Alone serie AJ. Senza carica batterie

Codice	Tensione ingresso (VDC)	Tensione uscita (VAC)	Potenza nominale (W)	Peso (kg)	Dimensioni axlpx (mm)
AJ 275-12	12	230	200	2,4	170 x 142 x 84
AJ 350-24	24	230	300	2,6	170 x 142 x 84
AJ 400-48	48	230	300	2,6	170 x 142 x 84
AJ 700-48	48	230	500	4,5	252 x 142 x 84
AJ 1000-12	12	230	800	8,5	455 x 142 x 84
AJ 2100-12	12	230	2000	19	406 x 273 x 117
AJ 2400-24	24	230	2000	18	406 x 273 x 117



### Controllo Remoto per inverter da AJ 275-12 a AJ 700-48

Codice  
RCM-01



### Controllo Remoto per inverter da AJ 1000-12 a 2100-12

Codice  
JT8



### Inverter Stand- Alone serie XPC. Con carica batterie

Codice	Tensione ingresso (VDC)	Tensione uscita (VAC)	Potenza nominale (W)	Peso (kg)	Dimensioni axlpx (mm)
XPC1400-12	12	230	1100	11,7	215 x 410 x 124
XPC2200-24	24	230	1600	12,6	215 x 410 x 124
XPC2200-48	48	230	1600	12,6	215 x 410 x 124



### Inverter Stand-Alone serie XTS. Con carica batterie

Codice	Tensione ingresso (VDC)	Tensione uscita (VAC)	Potenza nominale (W)	Peso (kg)	Dimensioni axlpx (mm)
XTS900-12	12	230	500	8,2	210 x 310 x 110
XTS1200-24	24	230	650	9	210 x 310 x 110
XTS1400-48	48	230	750	9,3	210 x 310 x 110



### Inverter Stand-Alone serie XTM. Con carica batterie

Codice	Tensione ingresso (VDC)	Tensione uscita (VAC)	Potenza nominale (W)	Peso (kg)	Dimensioni axlpx (mm)
XTM1500-12	12	230	1500	15	323 x 463 x 130
XTM2000-12	12	230	2000	18,5	323 x 463 x 130
XTM2400-24	24	230	2000	16,2	323 x 463 x 130



## Inverter Stand-alone

### Inverter Stand-Alone serie XTM. Con carica batterie

Codice	Tensione ingresso (VDC)	Tensione uscita (VAC)	Potenza nominale (W)	Peso (kg)	Dimensioni axlpx (mm)
XTM3500-24	24	230	3000	21,2	323 x 463 x 130
XTM2600-48	48	230	2000	16,2	323 x 463 x 130
XTM4000-48	48	230	3500	22,9	323 x 463 x 130



### Inverter Stand-Alone serie Xtender. Con carica batterie

Codice	Tensione ingresso (VDC)	Tensione uscita (VAC)	Potenza nominale (W)	Peso (kg)	Dimensioni axlpx (mm)
XTH3000-12	12	230	2500	34	300 x 497 x 250
XTH5000-24	24	230	4500	40	300 x 497 x 250
XTH6000-48	48	230	5000	42	300 x 497 x 250
XTH8000-48	48	230	7000	46	300 x 497 x 250



### Controllo Remoto LCD per Inverter XTM-XTH fissaggio a parete

Codice	Peso (kg)	Dimensioni axlpx (mm)
RCC-02	0,4	170 x 170 x 46



### Modulo Relè Ausiliario per Inverter XTS

Codice
XTS ARM-02



### Cavo di connessione parallelo per Inverter XTS/XTM/XTH

Codice
RCC-CAB-2

## Carica batterie UBS

### Carica Batterie a un'uscita

Codice	VAC	VDC	A	Batteria AH Max
CB24121	230	24	12	120
CB24201	230	24	20	200



### Carica Batterie a due uscite

Codice	VAC	VDC	A	Batteria AH Max
CB24152	230	24	15	150



## Regolatori di carica

### Reg. Carica LCD 12/24Vdc con crepuscolare

Codice	Max. lcc moduli (A)	Max. corrente in uscita (A)
WE-WMARINE10	10	10
WE-WRM15	15	15



### Reg. Carica LCD 12/24Vdc 2MPPT con crepuscolare

Codice	Max. lcc moduli (A)	Max. corrente in uscita (A)
WE-WRM30	30	30



### Reg. Carica PWM LED 12/24Vdc

Codice	Max. lcc moduli (A)	Max. corrente in uscita (A)
WE-WRL08	8	8
WE-WRL15	15	15



### Reg. Carica PWM LCD 12/24Vdc

Codice	Max. lcc moduli (A)	Max. corrente in uscita (A)
WE-WR10	10	10
WE-WR20	20	20
WE-WR30	30	30



### Reg. Carica PWM LCD 12/24/48 Vdc con crepuscolare

Codice	Max. lcc moduli (A)	Max. corrente in uscita (A)
WE-WR60	60	60



### Reg. Carica LED 12 Vdc IP67

Codice	Max. lcc moduli (A)	Max. corrente in uscita (A)
WE-SPC01	1,2	1,2



## Regolatori di carica

### Reg. Carica LED 12 Vdc IP67

Codice	Max. lcc moduli (A)	Max. corrente in uscita (A)
WE-SPC07B-12	10	10



### Reg. Carica LED 12 Vdc IP67 - su barra DIN

Codice	Max. lcc moduli (A)	Max. corrente in uscita (A)
WE-SPC07D-12	10	10



### Reg. Carica LED 24 Vdc IP67 - su barra DIN

Codice	Max. lcc moduli (A)	Max. corrente in uscita (A)
WE-SPC07D-24	10	10



### Centralina IP65 12/24V

Codice	Max. lcc moduli (A)	Max. corrente in uscita (A)
WE-SPB-LS	15	15



### Centralina IP65 12/24V - con Bluetooth

Codice	Max. lcc moduli (A)	Max. corrente in uscita (A)
WE-SPB-LSBT	15	15



### Centralina IP65 12/24V - con GSM

Codice	Max. lcc moduli (A)	Max. corrente in uscita (A)
WE-SPB-LSGSM	15	15



### Reg. Multifunzione 12V - IP54

Codice	Max. lcc moduli (A)	Max. corrente in uscita (A)
WE-SPC07IP	10	10



## Batterie Fiamm



Descrizione	Batterie ermetiche AGM	Batterie ermetiche AGM	Batterie ermetiche AGM	Batterie ermetiche AGM	Batterie ermetiche AGM	Batterie ermetiche AGM
Vdc	12	12	12	12	12	12
Ah	27	33	42	55	70	70
Peso (kg)	9	11,5	13,8	18,2	23,2	22,6
Dimensioni (mm) Lung. x Larg. x Alt.	166 x 175 x 125	196 x 130 x 164	197 x 165 x 170	229 x 138 x 212	272 x 166 x 195	350 x 166 x 175
Codice	B-12FGL27	B-12FGL33	B-12FGL42	B-12FGL55	B-12FGL70	B-12FGL70L



Descrizione	Batterie ermetiche AGM	Batterie ermetiche AGM	Batterie ermetiche AGM	Batterie ermetiche AGM	Batterie ermetiche AGM
Vdc	12	12	12	12	12
Ah	80	100	120	150	205
Peso (kg)	27	32,5	39,5	47,5	66
Dimensioni (mm) Lung. x Larg. x Alt.	259 x 168 x 213	329 x 172 x 221	407 x 173 x 225	483 x 170 x 220	500 x 226 x 235
Codice	B-12FGL80	B-12FGL100	B-12FGL120	B-12FGL150	B-12FGL205

## Apparecchi in DC

### Lampadina a led 12Vdc

Codice	Pn (W)	Vite min. (H)	Attacco
ULED3	3	> 30.000	GU5.3



### Lampadina a led 10÷30 Vdc

Codice	Pn (W)	Vite min. (H)	Attacco
ULED4	4,4	> 30.000	E27
ULED6	5,6	> 30.000	E27
ULED8	7,8	> 30.000	E27
ULED12	11,5	> 30.000	E27



### Lampadina a led 12 Vdc

Codice	Colore	Pn (W)	Vite min. (H)	Attacco
ESL5	bianca	5	> 9.000	E27
ESL5G	gialla	5	> 9.000	E27
ESL7	bianca	7	> 9.000	E27
ESL7G	gialla	7	> 9.000	E27
ESL11	bianca	11	> 9.000	E27
ESL11G	gialla	11	> 9.000	E27



## Apparecchi in DC



Descrizione	Frigorifero con congelatore	Frigorifero con congelatore
Alimentazione (VDC)	12/24	12/24
Potenza nominale (WP)	40....100	40....100
Capianza (l)	166	240
Dimensioni (mm) Lung. x Larg. x Alt.	917 x 872 x 709	1288 x 919 x 760
Classe energetica	A++	A++
Codice	PF166	PF240

## Indice alfabetico

CODICE		CODICE		CODICE		CODICE	
6240006	Pag. 46	B-12FGL70	Pag. 64	CE000100	Pag. 19	ESL7	Pag. 65
6241016	Pag. 46	B-12FGL70L	Pag. 64	CE000102	Pag. 19	ESL7G	Pag. 65
6400001	Pag. 46	B-12FGL80	Pag. 64	CE000103	Pag. 19	ESL11	Pag. 65
60001566	Pag. 46	B500	Pag. 45	CE000104	Pag. 19	ESL11G	Pag. 65
62420530	Pag. 47	BRICO20	Pag. 38	CE000105	Pag. 20	F1038-10	Pag. 4
62420531	Pag. 47	C0E00000	Pag. 17	CE000106	Pag. 20	F1038-10-10	Pag. 4
62457030	Pag. 47	C0Z00000	Pag. 17	CE000107	Pag. 20	F1038-12	Pag. 4
62457031	Pag. 47	C158	Pag. 9	CE000108	Pag. 21	F1038-12-10	Pag. 4
62481730	Pag. 48	C15S8	Pag. 9	CE000110	Pag. 21	F1038-15	Pag. 4
62481731	Pag. 48	C258	Pag. 9	CE000111	Pag. 21	F1038-15-10	Pag. 4
624119430	Pag. 46	C25S8	Pag. 9	CE000121	Pag. 20	F1038-16	Pag. 4
624570001	Pag. 47	C358	Pag. 9	CE000122	Pag. 20	F1038-16-10	Pag. 4
624817001	Pag. 48	C35S8	Pag. 9	CE000123	Pag. 19	F1038-2	Pag. 4
ADOG0000	Pag. 17	C458	Pag. 9	CE000124	Pag. 19	F1038-20	Pag. 4
AJ 1000-12	Pag. 59	C45S8	Pag. 9	COESOLAR1	Pag. 41	F1038-20-10	Pag. 4
AJ 2100-12	Pag. 59	CA25	Pag. 12	CT000000	Pag. 21	F1038-2-10	Pag. 4
AJ 2400-24	Pag. 59	CA25S	Pag. 12	E92SUCB10	Pag. 7	F1038-25	Pag. 4
AJ 275-12	Pag. 59	CA35	Pag. 12	E92SUCB16	Pag. 7	F1038-25-10	Pag. 4
AJ 350-24	Pag. 59	CA35S	Pag. 12	E92SUCB25	Pag. 7	F1038-3	Pag. 4
AJ 400-48	Pag. 59	CA45	Pag. 12	E92SUCB32	Pag. 7	F1038-30	Pag. 4
AJ 700-48	Pag. 59	CA45S	Pag. 12	E92SUCB40	Pag. 7	F1038-30-10	Pag. 4
AM000000	Pag. 17	CA65	Pag. 12	E92SUCB50	Pag. 7	F1038-3-10	Pag. 4
APH4F	Pag. 50	CA65S	Pag. 12	E92SUCB63	Pag. 7	F1038-4	Pag. 4
APH4F-10	Pag. 50	CB24121	Pag. 61	E94C10	Pag. 10	F1038-4-10	Pag. 4
APH4M	Pag. 50	CB24152	Pag. 61	E94C16	Pag. 10	F1038-5	Pag. 4
APH4M-10	Pag. 50	CB24201	Pag. 61	E94C20	Pag. 10	F1038-5-10	Pag. 4
APH670803	Pag. 46	CCAG0000	Pag. 17	E94C25	Pag. 10	F1038-6	Pag. 4
APH670804	Pag. 46	CCAW0000	Pag. 17	E94C32	Pag. 10	F1038-6-10	Pag. 4
APH6F	Pag. 50	CCBGRM00	Pag. 15	E94C40	Pag. 10	F1038-8	Pag. 4
APH6F-10	Pag. 50	CCBGST00	Pag. 16	E94C50	Pag. 10	F1038-8-10	Pag. 4
APH6M	Pag. 50	CCBLRM00	Pag. 15	E94C63	Pag. 10	GA3265	Pag. 38
APH6M-10	Pag. 50	CCBLST00	Pag. 16	E945C32	Pag. 10	GH7	Pag. 14
ASR2040	Pag. 10	CCP00000	Pag. 18	E94SUCB10	Pag. 7	GH11	Pag. 14
ASR40100	Pag. 10	CCP00100	Pag. 18	E94SUCB16	Pag. 7	GH13	Pag. 14
ASR4063	Pag. 10	CCP00200	Pag. 18	E94SUCB20	Pag. 7	GH16	Pag. 14
B1000	Pag. 45	CCP00400	Pag. 18	E94SUCB40	Pag. 7	GH21	Pag. 14
B-12FGL100	Pag. 64	CCP00M00	Pag. 18	E94SUCB63	Pag. 7	GH29	Pag. 14
B-12FGL120	Pag. 64	CCP0A000	Pag. 18	EA000001	Pag. 21	GH36	Pag. 14
B-12FGL150	Pag. 64	CCP0A100	Pag. 18	EKOBIT4N8	Pag. 38	GH42	Pag. 14
B-12FGL205	Pag. 64	CCP0A200	Pag. 18	EKOBIT4	Pag. 38	HD90C10-300	Pag. 10
B-12FGL27	Pag. 64	CCP0A400	Pag. 18	EKOBIT4N	Pag. 38	HD90C16-300	Pag. 10
B-12FGL33	Pag. 64	CCRL0000	Pag. 17	EKOBIT4N08	Pag. 38	HD90C20-300	Pag. 10
B-12FGL42	Pag. 64	CCRW0000	Pag. 17	ESL5	Pag. 65	HD90C25-300	Pag. 10
B-12FGL55	Pag. 64	CCVORM00	Pag. 18	ESL5G	Pag. 65	HD90C32-300	Pag. 10

## Indice alfabetico

CODICE	
HD90C40-300	Pag. 10
HD9432-300	Pag. 10
HD9463-300	Pag. 10
HS23667	Pag. 51
HS23667-10	Pag. 51
HS23668	Pag. 51
HS23668-10	Pag. 51
HS23669	Pag. 51
HS23669-10	Pag. 51
HS23670	Pag. 51
HS23670-10	Pag. 51
HS8K11	Pag. 14
JT8	Pag. 59
KCBGRM00	Pag. 15
KCBGST00	Pag. 16
KCBLRM00	Pag. 15
KCBLST00	Pag. 16
KCUCC000	Pag. 17
KCUSC000	Pag. 17
KCVGRM00	Pag. 15
KCVGST00	Pag. 16
KCVLRM00	Pag. 15
KCVLST00	Pag. 16
KE000001	Pag. 19
KE000005	Pag. 19
KE000007	Pag. 19
KE000008	Pag. 19
KG10A	Pag. 5
KG20A-T304	Pag. 5
KG20A-T306	Pag. 5
KG32A-T304	Pag. 5
KG32A-T306	Pag. 5
KG32A-T308	Pag. 5
KG41A-T304	Pag. 6
KG41B-T306	Pag. 6
KG41B-T308	Pag. 6
KG80A-T306	Pag. 6
KG80A-T308	Pag. 6
LEG2M30	Pag. 38
LEG2M40	Pag. 38
LS11K400-50	Pag. 14
LS132K411-44	Pag. 14
LS15K400-50	Pag. 14
LS160K411-44	Pag. 14

CODICE	
LS18K400-44	Pag. 14
LS30K400-44	Pag. 14
LS45K400-44	Pag. 14
LS45K400-44	Pag. 14
LS4K10-50	Pag. 14
LS55K411-44	Pag. 14
LS5K400-50	Pag. 14
LS7K10-59	Pag. 14
LS7K400-50	Pag. 14
LS90K411-44	Pag. 14
M100	Pag. 45
MC320016	Pag. 49
MC320016-10	Pag. 49
MC320017	Pag. 49
MC320017-10	Pag. 49
MC320018	Pag. 49
MC320019	Pag. 49
MC320056	Pag. 49
MC320057	Pag. 49
MC320716	Pag. 49
MC320717	Pag. 49
MC325280	Pag. 49
MC326024	Pag. 47
MC326028	Pag. 48
MDC1224-7	Pag. 57
MDC2412-12	Pag. 57
MDC2412-20	Pag. 57
MDC2412-30	Pag. 57
MDC2412-5	Pag. 57
MDC2412-8	Pag. 57
MDCI100W	Pag. 57
MDCI200W	Pag. 57
MDCI360W	Pag. 57
MPPT1010	Pag. 55
MPPT2010	Pag. 55
MPPT6000	Pag. 55
MPPT600-M	Pag. 55
PA RC 100	Pag. 54
PA TSK-10	Pag. 56
PA15	Pag. 56
PAEV200DC	Pag. 56
PAHS200	Pag. 56
PA-X4	Pag. 58
PBEV200DC	Pag. 56

CODE	
PF166	Pag. 66
PF240	Pag. 66
PFL1	Pag. 4
PFL2	Pag. 4
PG11	Pag. 14
PG13	Pag. 14
PG16	Pag. 14
PG21	Pag. 14
PG29	Pag. 14
PG36	Pag. 14
PG42	Pag. 14
PG7	Pag. 14
PI 1100	Pag. 58
PI 1200	Pag. 58
PI 550	Pag. 58
PI 600	Pag. 58
PIDIN0021	Pag. 13
PLI-300	Pag. 58
PR1010	Pag. 54
PR1515	Pag. 54
PR2020	Pag. 54
PR2020-IP	Pag. 54
PR3030	Pag. 54
PRS1010	Pag. 54
PRS1515	Pag. 54
PRS2020	Pag. 54
PRS3030	Pag. 54
Q6521	Pag. 8
Q6522	Pag. 8
Q6523	Pag. 8
Q6524	Pag. 8
Q6525	Pag. 8
Q6526	Pag. 8
Q6527	Pag. 8
QSPI_11	Pag. 13
QSPI_16	Pag. 13
QSPI_20	Pag. 13
QSPI_7	Pag. 13
RCC-02	Pag. 60
RCC-CAB-2	Pag. 60
RCM-01	Pag. 59
SC-10NBO500	Pag. 45
SC-10RBO500	Pag. 45
SC3V745VCC	Pag. 8

CODE	
SC-4NBO1000	Pag. 45
SC-4NBO500	Pag. 45
SC-4NMA100	Pag. 45
SC-4RBO1000	Pag. 45
SC-4RBO500	Pag. 45
SC-4RMA100	Pag. 45
SC-6NBO1000	Pag. 45
SC-6NBO500	Pag. 45
SC-6NMA100	Pag. 45
SC-6RBO1000	Pag. 45
SC-6RBO500	Pag. 45
SC-6RMA100	Pag. 45
SCW230VAC	Pag. 11
SCW400VAC	Pag. 11
SL_BOXIP65	Pag. 23
SL_CT100A-O	Pag. 23
SL_INTEGR	Pag. 23
SL_KIT50	Pag. 23
SL_PB_SMA	Pag. 23
SL_POULET	Pag. 23
SL_POULETWF	Pag. 23
SL_POWERLINE	Pag. 23
SL_SETC_AKO	Pag. 24
SL_SETC_AROS	Pag. 24
SL_SETC_FRON	Pag. 24
SL_SETC_INGE	Pag. 24
SL_SETC_KACO	Pag. 24
SL_SETC_KOST	Pag. 24
SL_SETC_MAST	Pag. 24
SL_SETC_PONE	Pag. 24
SL_SETC_PO	Pag. 24
SL_SETC_REFU	Pag. 24
SL_SETC_SM	Pag. 24
SL_SETC_SMA	Pag. 24
SL_SETC_STEC	Pag. 24
SL_WIFI	Pag. 24
SL_WIFI_ANT	Pag. 24
SL_WIFI_PROL	Pag. 24
SL_WLAN5B	Pag. 24
SL_WS0021	Pag. 24
SL_WS0021485	Pag. 25
SL_WS0031	Pag. 25
SL_WS0031485	Pag. 25
SLOG_1200	Pag. 22

## Indice alfabetico

CODE	
SLOG_1200M	Pag. 22
SLOG_2000	Pag. 22
SLOG_300	Pag. 22
SLOGBT_1200	Pag. 22
SLOGBT_300	Pag. 22
SLOGGPRS1200	Pag. 22
SLOGGPRS2000	Pag. 22
SLOGGPRS300	Pag. 22
SLOGWF_1200	Pag. 22
SLOGWF_300	Pag. 22
SLSENBASIC	Pag. 25
SLSENBOXV2	Pag. 25
SSENSORBOX	Pag. 25
SLTEMPAMB	Pag. 25
SLWINDSENSOR	Pag. 25
SOLSUM10.10F	Pag. 54
SOLSUM6.6F	Pag. 54
SOLSUM8.8F	Pag. 54
SOLSUMVC	Pag. 57
ST071	Pag. 44
ST071V180	Pag. 44
ST071V200	Pag. 44
ST071V250	Pag. 44
ST071V300	Pag. 44
ST072	Pag. 26
ST072VD	Pag. 26
ST12	Pag. 27
ST12-100	Pag. 27
ST14	Pag. 27
ST14-100	Pag. 27
ST14N	Pag. 28
ST14N-100	Pag. 28
ST1532	Pag. 27
ST1532-100	Pag. 27
ST1535	Pag. 27
ST1535-100	Pag. 27
ST1535N	Pag. 28
ST1535N-100	Pag. 28
ST1536	Pag. 27
ST1536-100	Pag. 27
ST1536N	Pag. 28
ST1536N-100	Pag. 28
ST1538	Pag. 27
ST1538-100	Pag. 27

CODE	
ST1538N	Pag. 28
ST1538N-100	Pag. 28
ST1540	Pag. 27
ST1540-100	Pag. 27
ST1540N	Pag. 28
ST1540N-100	Pag. 28
ST1542	Pag. 27
ST1542-100	Pag. 27
ST1542N	Pag. 28
ST1542N-100	Pag. 28
ST1543	Pag. 27
ST1543-100	Pag. 27
ST1543N	Pag. 28
ST1543N-100	Pag. 28
ST1544	Pag. 27
ST1544-100	Pag. 27
ST1544N	Pag. 28
ST1544N-100	Pag. 28
ST1546	Pag. 27
ST1546-100	Pag. 27
ST1546N	Pag. 28
ST1546N-100	Pag. 28
ST1550	Pag. 27
ST1550-100	Pag. 27
ST1550N	Pag. 28
ST1550N-100	Pag. 28
ST185	Pag. 40
ST185-1	Pag. 40
ST186	Pag. 40
ST187	Pag. 40
ST188	Pag. 40
ST194	Pag. 40
ST195	Pag. 40
ST196	Pag. 40
ST196_B	Pag. 40
ST197	Pag. 40
ST204	Pag. 40
ST28	Pag. 41
ST29	Pag. 41
ST312	Pag. 41
ST31M	Pag. 31
ST31M-100	Pag. 31
ST31MB	Pag. 31
ST31MB-100	Pag. 31

CODE	
ST340	Pag. 38
ST340-100	Pag. 38
ST340VD	Pag. 38
ST340VD-100	Pag. 38
ST40H	Pag. 30
ST40H-100	Pag. 30
ST40M	Pag. 30
ST40M-100	Pag. 30
ST40MB	Pag. 31
ST40MB-100	Pag. 31
ST410	Pag. 29
ST411	Pag. 29
ST411-100	Pag. 29
ST412	Pag. 29
ST412-100	Pag. 29
ST413	Pag. 29
ST413-100	Pag. 29
ST414	Pag. 29
ST414-100	Pag. 29
ST415	Pag. 29
ST415-100	Pag. 29
ST416	Pag. 29
ST416-100	Pag. 29
ST417	Pag. 29
ST417-100	Pag. 29
ST418	Pag. 29
ST418-100	Pag. 29
ST419	Pag. 29
ST419-100	Pag. 29
ST41M	Pag. 30
ST41M-200	Pag. 30
ST41XO-500	Pag. 30
ST420	Pag. 29
ST420-100	Pag. 29
ST421	Pag. 29
ST421-100	Pag. 29
ST42M	Pag. 31
ST42M-100	Pag. 31
ST43M	Pag. 30
ST43M-200	Pag. 30
ST44	Pag. 44
ST44-12	Pag. 44
ST45160	Pag. 44
ST45180	Pag. 44

CODE	
ST45200	Pag. 44
ST45250	Pag. 44
ST45300	Pag. 44
ST45M	Pag. 31
ST45M-100	Pag. 31
ST51M	Pag. 30
ST51M-100	Pag. 30
ST60H	Pag. 30
ST60H-100	Pag. 30
ST6610VG	Pag. 39
ST6611VG	Pag. 39
ST6612VG	Pag. 39
ST6613VG	Pag. 39
ST661VG	Pag. 39
ST662VG	Pag. 39
ST663VG	Pag. 39
ST664VG	Pag. 39
ST665VG	Pag. 39
ST667VG	Pag. 39
ST668VG	Pag. 39
ST669VG	Pag. 39
ST66G3120/10	Pag. 39
ST66XRG	Pag. 39
ST66XRG-500	Pag. 39
ST712V300	Pag. 44
ST712V350	Pag. 44
STE1KWA32	Pag. 32
STE1KWA35	Pag. 32
STE1KWA36	Pag. 32
STE1KWA38	Pag. 32
STE1KWA40	Pag. 32
STE1KWA42	Pag. 32
STE1KWA43	Pag. 32
STE1KWA44	Pag. 32
STE1KWA46	Pag. 32
STE1KWA50	Pag. 32
STE1KWN35	Pag. 33
STE1KWN36	Pag. 33
STE1KWN38	Pag. 33
STE1KWN40	Pag. 33
STE1KWN42	Pag. 33
STE1KWN43	Pag. 33
STE1KWN44	Pag. 33
STE1KWN46	Pag. 33

## Indice alfabetico

### CODE

STE1KWN50	Pag. 33
STE3100N	Pag. 26
STE5000N	Pag. 26
STN1KWA32	Pag. 34
STN1KWA35	Pag. 34
STN1KWA36	Pag. 34
STN1KWA38	Pag. 34
STN1KWA40	Pag. 34
STN1KWA42	Pag. 34
STN1KWA43	Pag. 34
STN1KWA44	Pag. 34
STN1KWA46	Pag. 34
STN1KWA50	Pag. 34
STN1KWN35	Pag. 35
STN1KWN36	Pag. 35
STN1KWN38	Pag. 35
STN1KWN40	Pag. 35
STN1KWN42	Pag. 35
STN1KWN43	Pag. 35
STN1KWN44	Pag. 35
STN1KWN46	Pag. 35
STN1KWN50	Pag. 35
STN3100N	Pag. 26
STN6000N	Pag. 26
STR1KWA32	Pag. 36
STR1KWA35	Pag. 36
STR1KWA36	Pag. 36
STR1KWA38	Pag. 36
STR1KWA40	Pag. 36
STR1KWA42	Pag. 36
STR1KWA43	Pag. 36
STR1KWA44	Pag. 36
STR1KWA46	Pag. 36

### CODE

STR1KWA50	Pag. 36
STR1KWN35	Pag. 37
STR1KWN36	Pag. 37
STR1KWN38	Pag. 37
STR1KWN40	Pag. 37
STR1KWN42	Pag. 37
STR1KWN43	Pag. 37
STR1KWN44	Pag. 37
STR1KWN46	Pag. 37
STR1KWN50	Pag. 37
STR3100N	Pag. 26
STR5000N	Pag. 26
ST-SG	Pag. 27
ST-SGL	Pag. 27
TAROM 2070	Pag. 55
TAROM 2140	Pag. 55
TAROM 4055	Pag. 55
TAROM 4110	Pag. 55
TAROM 4140	Pag. 55
TAROM4545	Pag. 55
TAROM4545-48	Pag. 55
TRI130PA	Pag. 53
TRI135PA	Pag. 53
TRI20MA	Pag. 53
TRI40MA	Pag. 53
TRI5MA	Pag. 53
TRI90MA	Pag. 53
TY101534226	Pag. 48
TY301102855	Pag. 48
TYCOBF4	Pag. 52
TYCOBF4-10	Pag. 52
TYCOBF6	Pag. 52
TYCOBF6-10	Pag. 52

### CODE

TYCOBM4	Pag. 52
TYCOBM4-10	Pag. 52
TYCOBM6	Pag. 52
TYCOBM6-10	Pag. 52
TYCORF4	Pag. 52
TYCORF4-10	Pag. 52
TYCORF6	Pag. 52
TYCORF6-10	Pag. 52
TYCORM4	Pag. 52
TYCORM4-10	Pag. 52
TYCORM6	Pag. 52
TYCORM6-10	Pag. 52
ULED3	Pag. 65
ULED4	Pag. 65
ULED6	Pag. 65
ULED8	Pag. 65
ULED12	Pag. 65
WE-SPB-LS	Pag. 63
WE-SPB-LSBT	Pag. 63
WE-SPB-LSGSM	Pag. 63
WE-SPC01	Pag. 62
WE-SPC07B-12	Pag. 63
WE-SPC07D-12	Pag. 63
WE-SPC07D-24	Pag. 63
WE-SPC07IP	Pag. 63
WE-WMARINE10	Pag. 62
WE-WR10	Pag. 62
WE-WR20	Pag. 62
WE-WR30	Pag. 62
WE-WR60	Pag. 62
WE-WRL08	Pag. 62
WE-WRL15	Pag. 62
WE-WRM15	Pag. 62

### CODE

WE-WRM30	Pag. 62
XPC1400-12	Pag. 59
XPC2200-24	Pag. 59
XPC2200-48	Pag. 59
XTH3000-12	Pag. 60
XTH5000-24	Pag. 60
XTH6000-48	Pag. 60
XTH8000-48	Pag. 60
XTM1500-12	Pag. 59
XTM2000-12	Pag. 59
XTM2400-24	Pag. 59
XTM2600-48	Pag. 60
XTM3500-24	Pag. 60
XTM4000-48	Pag. 60
XTS ARM-02	Pag. 60
XTS1200-24	Pag. 59
XTS1400-48	Pag. 59
XTS900-12	Pag. 59
Y-SOL4FP	Pag. 50
Y-SOL4FP-10	Pag. 50
Y-SOL4FS	Pag. 50
Y-SOL4FS-10	Pag. 50
ZAV-45K-8A	Pag. 42
ZAV-48K-8P	Pag. 42
ZAV-51K-12A	Pag. 42
ZAV-52K-12P	Pag. 42
ZAV-60K-15A	Pag. 43
ZAV-60K-20A	Pag. 43
ZAV-60K-30	Pag. 43
ZAV-60K-P	Pag. 42

© 2016 Coenergia Srl

L'azienda si riserva il diritto di modificare i prodotti illustrati nel presente catalogo in qualsiasi momento e senza preavviso.

Coenergia declina ogni responsabilità dovuta ad eventuali errori e/o omissioni nelle informazioni pubblicate.



© 2016 Coenergia Srl  
L'azienda si riserva il diritto di modificare i prodotti illustrati  
nel presente catalogo in qualsiasi momento e senza preavviso.  
Coenergia declina ogni responsabilità dovuta ad eventuali errori  
e/o omissioni nelle informazioni pubblicate.

**COENERGIA**  
*group*

**renewable energy distribution**

**Coenergia S.r.l.**

Strada Pavese 13 - 46023 Bondeno di Gonzaga (MN) Italy  
tel. +39 0376 598512 · fax +39 0376 1999991  
info@coenergia.com · www.coenergia.com